



Elektrotechnik
mit Zeitgewinn



Technik plus Design

N&L "Made in Germany" 3

SOLOGIC® "revolutionär und außergewöhnlich" / SOLOGIC® "revolutionary and unusual" 4

SOLOGIC® "Die Programme im Überblick" / SOLOGIC® Programmes in the overview. 5

SOLOGIC® Unterputzeinsätze / SOLOGIC® Inserts flush-mounted 6

Fundus® IP20 10

Finesse® IP20 + IP44 14

Format® IP20 19

Aquarius® IP54 25

Aquarius® IP55 31

Einstellung der Leuchtbaugruppe / Adjustment of lamp 34

Schaltbild Darstellungen / Schematical circuit diagram 35

Aufputz IP20 / Surface-mounted 38

Steckvorrichtungen / Plugs & Couplings 39

Liefer- und Zahlungsbedingungen 43



Erfolg ...Made in Germany

... the Success Made in Germany



Verwaltung und Hauptsitz in Karlstein



Werk Elterlein

Als Handelsunternehmen für Elektromaterial mit Hauptsitz in Karlstein/ Bayern wurde N&L 1983 gegründet. Heute bürgt der Name für die Herstellung und den Vertrieb von hochwertigen Schalterprogrammen im Auf- und Unterputz-Bereich.

Funktionelle Steckvorrichtungen und das innovative Stromschienen-System „Kontakt-Bord®“ runden die Produktpalette ab.

Im Jahr 1992 startete N&L die firmeneigene Produktion und baute dazu eine moderne Fertigungsstätte in Elterlein/ Erzgebirge (Sachsen). Aufgrund der enormen Nachfrage musste diese bereits 1997 erweitert werden.

Die N&L Elektrotechnik GmbH genießt seit Jahrzehnten im In- und Ausland durch Innovationsstärke, kombiniert mit Schnelligkeit, Zuverlässigkeit und Flexibilität, einen hervorragenden Ruf.



SOLOGIC®

...der revolutionäre Schaltersockel!

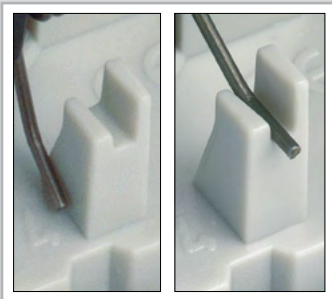
... the revolutionary switch system!

...der außergewöhnliche Steckdosensockel!

... the unusual socket insert!

Alle gebräuchlichen Funktionen in einem Schalter

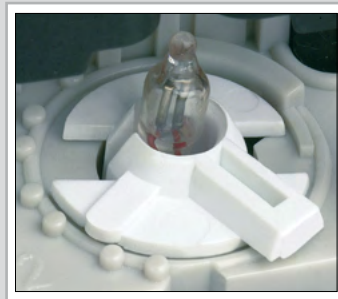
One switch ... all common functions



Schalter
Switch



Taster
Push-button switch



Beleuchtet oder mit Kontrollfunktion
Illumination or controlling function included



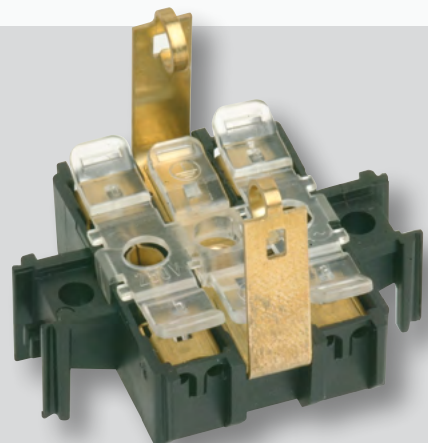
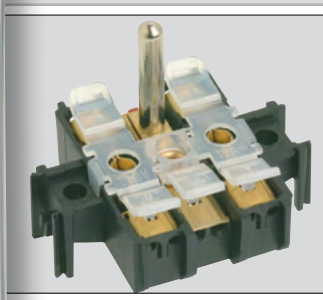
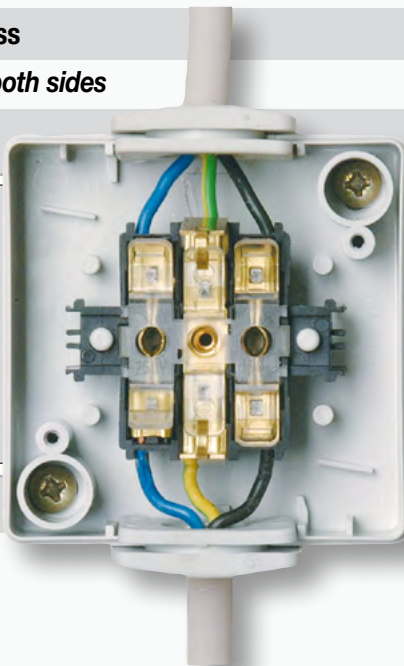
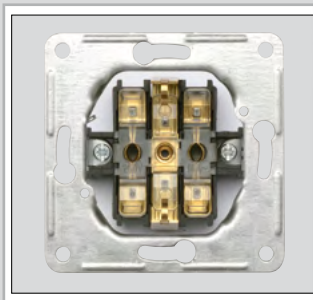
Schiebekontakt für Serienschalterfunktion
Push contact for two circuit switching



der Schalter

Beidseitiger Steckanschluss

With plug-in terminals on both sides



der Steckdosensockel



Unsere Schalter- und Steckdosensockel sind bei folgenden Prüfümtern geprüft:
Our switch- and socket outlets are tested by the following testing agencies:



Made in Germany



Technische Änderung vorbehalten. Abweichungen zur bildlichen Darstellung möglich. ... *Technical changes reserved. Deviations for imaging possible.*

Fundus® IP20



Finesse® IP20 + IP44



Format® IP20



Aquarius®



IP 54

IP 54

IP 55

IP 55



verwendbar für:		Anschlussbild siehe Seite:	Schaltwerk SOLOGIC mit Steckklemmen 10 AX 250 V~ - Lastart: LEDi / CFLi Nennleistung: 100 W mit Leuchtbaugruppe	Schaltwerk SOLOGIC mit Steckklemmen 10 AX 250 V~ - Lastart: LEDi / CFLi Nennleistung: 100 W ohne Leuchtbaugruppe*	Schaltwerk Schalter/Taster mit Steckklemmen 10 AX 250 V~ - Lastart: LEDi / CFLi Nennleistung: 100 W ohne Leuchtbaugruppe*
			Art.Nr.: 24899 = 10	Art.Nr.: 28318 = 10	Art.Nr.: 28376 = 10
Ausschaltung einpolig	♂	35	×	×	×
Ausschaltung einpolig beleuchtet		35	×		
Ausschaltung zweipolig	♂♀	35	×	×	
Ausschaltung einpolig mit Taster Schließer	♂⊙	37	×	×	
Ausschaltung einpolig mit Taster Schließer bel.		37	×		
Doppelwechselschaltung	♂♂	36	×	×	
Doppelwechselschaltung bel.		36	×		
Doppelwechselschaltung mit Doppel- u. 2 Einzelwechselschaltern		36	×	×	
Doppelwechselschaltung mit Doppel- u. 2 Einzelwechselschaltern bel.		36	×		
Jalousieschaltung, elektrisch u. mechanisch verriegelt		37	×	×	
Jalousieschaltung, elektr. u. mech. verriegelt bel.		37	×		
Jalousietaster, elektrisch u. mechanisch verriegelt		37	×	×	
Jalousietaster, elektr. u. mech. verriegelt bel.		37	×		
Kontroll-Ausschaltung einpolig	♂	35	×		
Kontroll-Ausschaltung zweipolig	♂♀	35	×		
Kontroll-Wechselschaltung	♂♂	36	×		
Kreuzschaltung	♂♀	36	×	×	
Kreuzschaltung bel.		36	×		
Serienschaltung	♂	35	×	×	
Serienschaltung bel.		35	×		
Taster Öffner	⊙	36	×	×	×
Taster Schließer	⊙	36	×	×	×
Taster Schließer bel.		36	×		
Taster mit separatem Neutralleiteranschluss Schließer		37	×	×	
Taster mit separatem Neutralleiteranschluss Schließer bel.		37	×		
Wechselschaltung	♂	35	×	×	×
Wechselschaltung bel.		35	×		
Zweifach-Taster Schließer/Öffner	⊙⊙	37	×	×	
Zweifach-Taster Schließer/Schließer	⊙⊙	37	×	×	

* Leuchtbaugruppe nicht nachrüstbar

Ersatzbedarf

Leuchtbaugruppe (siehe auch Seite 34)



Art.Nr.: 24903



Dimmereinsätze

Phasenanschnitt-Dimmer 50 Hz, 230 V~

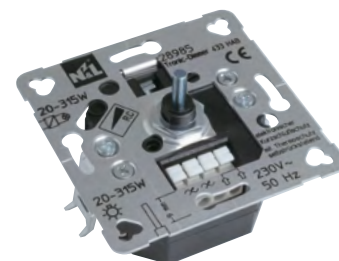


- für Glüh- und Halogenlampen 230 V
60 - 400 W mit Dreh-Ausschalter **Art.Nr.: 28956**
- für Glüh- und Halogenlampen 230 V,
für dimmbare gewickelte Trafos
20 - 500 W/VA mit Druck- Aus- / Wechselschalter **Art.Nr.: 28969**
- für dimmbare LED- und Energiesparlampen
für Glüh- und Halogenlampen 230 V,
für dimmbare gewickelte Trafos
7 - 110 W/VA mit Druck- Aus- / Wechselschalter **Art.Nr.: 28940**
20 - 250 W/VA mit Druck- Aus- / Wechselschalter **Art.Nr.: 28942**

Phasenabschnitt-Dimmer 50 Hz, 230 V~



- für Glüh- und Halogenlampen 230 V,
für elektronische Trafos
20 - 315 W/VA mit Druck- Aus- / Wechselschalter **Art.Nr.: 28985**
20 - 500 W/VA mit Druck- Aus- / Wechselschalter **Art.Nr.: 28800**
- für dimmbare LED- und Energiesparlampen
für Glüh- und Halogenlampen 230 V,
für elektronische Trafos
15 - 150 W/VA mit Druck- Aus- / Wechselschalter **Art.Nr.: 28941**





TAE-Anschlussdosen-Einsatz
3x6 NFN

Zentralplatten TAE Fundus: Seite 12
Zentralplatten TAE Finesse: Seite 17
Zentralplatten TAE Format: Seite 22

= 1/10

Art.Nr.: 11648

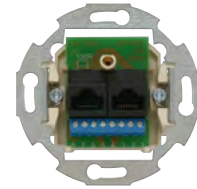


UAE-Anschlussdosen-Einsatz Cat. 3
RJ 11/12, RJ 45, 2x8(8) polig

Zentralplatten UAE Fundus: Seite 12
Zentralplatten UAE Finesse: Seite 17
Zentralplatten UAE Format: Seite 22

= 1/10

Art.Nr.: 11651



UAE-Anschlussdosen-Einsatz Cat. 6
RJ 45, 8/8 polig, geschirmt

Zentralplatten UAE Fundus: Seite 12
Zentralplatten UAE Finesse: Seite 17
Zentralplatten UAE Format: Seite 22

= 1/10

Art.Nr.: 11664

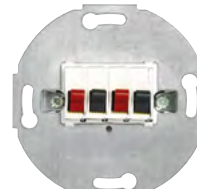


Stereo-Lautsprecheranschlussdosen-Einsatz
Steckklemmen (Rückseitig Schraubklemmen) bis 10qmm

Zentralplatten TAE Fundus: Seite 12
Zentralplatten TAE Finesse: Seite 17
Zentralplatten TAE Format: Seite 22

= 1/10

Art.Nr.: 11677



Antennensteckdosen-Einsatz
2 Anschlüsse, Durchgangsdose

Zentralplatten Antenne/SAT Fundus: Seite 12
Zentralplatten Antenne/SAT Finesse: Seite 17
Zentralplatten Antenne/SAT Format: Seite 21

= 1/10

Art.Nr.: 11680



SAT-Antennensteckdosen-Einsatz
3 Anschlüsse, Stichdose

Zentralplatten Antenne/SAT Fundus: Seite 12
Zentralplatten Antenne/SAT Finesse: Seite 17
Zentralplatten Antenne/SAT Format: Seite 21

= 1/10

Art.Nr.: 11693

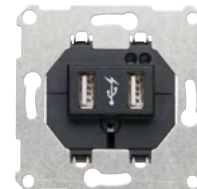


USB Steckdosen-Einsatz 2-fach
Eingang: 100 - 240 VAC
Ausgang: 2 x 5 V / 2100 mA

Zentralplatten TAE Fundus: Seite 12
Zentralplatten TAE Finesse: Seite 17
Zentralplatten TAE Format: Seite 22

= 1

Art.Nr.: 11645



SOLOGIC®





SOLOGIC®

usable for:	connecting plan see page:	Switch mechanism SOLOGIC		
		with connectors 10 AX 250 V~ - Loadtype: LEDi / CFLi Rated output: 100 W including lamp	with connectors 10 AX 250 V~ - Loadtype: LEDi / CFLi Rated output: 100 W without lamp *	with connectors 10 AX 250 V~ - Loadtype: LEDi / CFLi Rated output: 100 W without lamp *
		Art.Nr.: 24899 = 10	Art.Nr.: 28318 = 10	Art.Nr.: 28376 = 10
Control one-way switching, double-pole		35	*	
Control one-way switching, unipolar		35	*	
Control two-way switching		36	*	
Double push-button switch, closing/closing		37	*	*
Double push-button switch, closing/opening		37	*	*
Double two-way switching		36	*	*
Double two-way switching with double and 2 single two-way switches		36	*	*
Double two-way switching with double and 2 single two-way switches, illuminated		36	*	
Double two-way switching, illuminated		36	*	
Intermediate switching		36	*	*
Intermediate switching, illuminated		36	*	
One-way switching circuit, double-pole		35	*	
One-way switching circuit, unipolar		35	*	*
One-way switching circuit, unipolar, illuminated		35	*	
One-way switching, unipolar with push-button switch closing		37	*	*
One-way switching, unipolar with push-button switch closing, illuminated		37	*	
Push-button switch, closing		36	*	*
Push-button switch, closing with separate neutral connection		37	*	*
Push-button switch, closing with separate neutral connection, illuminated		37	*	
Push-button switch, closing, illuminated		36	*	
Push-button switch, opening		36	*	*
Shutter switching, electrical and mechanical locking		37	*	*
Shutter switching, electrical and mechanical locking, illuminated		37	*	
Shutter push-button switching, electrical and mechanical locking		37	*	*
Shutter push-button switching, electrical and mechanical locking, illuminated		37	*	
Two circuit switching		35	*	*
Two circuit switching, illuminated		35	*	
Two-way switching		35	*	*
Two-way switching, illuminated		35	*	

* Lamp not refittable

Replacement parts

Lamp (see also page 34)

= 1

Art.Nr.: 24903



Dimmer inserts

Cutting phase at rising edge, 50 Hz, 230 V~

= 1

for filament and halogen lamps 230 V,
60 - 400 W with turn-one-way switch **Art.Nr.: 28956**

for filament and halogen lamps 230 V,
for dimmable wound transformers
20 - 500 W/VA with pressure two-way switch **Art.Nr.: 28969**

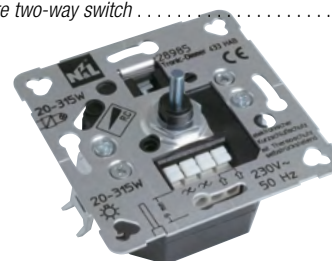
for dimmable LED- and energy saving lamps
for filament and halogen lamps 230 V,
for dimmable wound transformers
7 - 110 W/VA with pressure two-way switch **Art.Nr.: 28940**
20 - 250 W/VA with pressure two-way switch **Art.Nr.: 28942**

Cutting phase at falling edge, 50 Hz, 230 V~

= 1

for filament and halogen lamps 230 V,
for electronic transformers
20 - 315 W/VA with pressure two-way switch **Art.Nr.: 28985**
...
20 - 500 W/VA with pressure two-way switch **Art.Nr.: 28800**
...

for dimmable LED- and energy saving lamps
for filament and halogen lamps 230 V,
for electronic transformers
15 - 150 W/VA with pressure two-way switch **Art.Nr.: 28941**



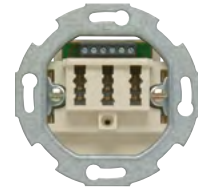


Telephone-socket outlet 3 x 6 NFN

Central plate TAE for Fundus: page 12
Central plate TAE for Finesse: page 17
Central plate TAE for Format: page 22

= 1/10

Art.Nr.: 11648

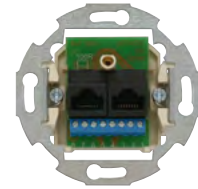


RJ11/12, RJ45 insert 2 x 8 (8), Cat. 3

Central plate UAE for Fundus: page 12
Central plate UAE for Finesse: page 17
Central plate UAE for Format: page 22

= 1/10

Art.Nr.: 11651



RJ45 insert 8/8, Cat. 6

Central plate UAE for Fundus: page 12
Central plate UAE for Finesse: page 17
Central plate UAE for Format: page 22

= 1/10

Art.Nr.: 11664

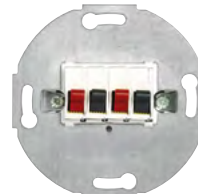


Stereo-Loudspeaker connection insert

Central plate TAE for Fundus: page 12
Central plate TAE for Finesse: page 17
Central plate TAE for Format: page 22

= 1/10

Art.Nr.: 11677



Antenna-socket-outlet through-way box, 2-gang

Central plate Antenna/SAT for Fundus: page 12
Central plate Antenna/SAT for Finesse: page 17
Central plate Antenna/SAT for Format: page 21

= 1/10

Art.Nr.: 11680



Satellite antenna-socket-outlet 3-gang

Central plate Antenna/SAT for Fundus: page 12
Central plate Antenna/SAT for Finesse: page 17
Central plate Antenna/SAT for Format: page 21

= 1/10

Art.Nr.: 11693

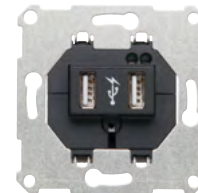


USB Socket 2-gang
Input: 100 - 240 VAC
Output: 2 x 5 V / 2100 mA

Central plate TAE for Fundus: page 12
Central plate TAE for Finesse: page 17
Central plate TAE for Format: page 22

= 1

Art.Nr.: 11645





ultraweiß - RAL 9010
ultra white



elektroweiß - RAL 1013
white



antra
anthracite

Wippe; mit Halteplatte für Rocker for

Aus-/Wechsel-/Kreuzschalter und Taster
One-way/ Two-way/ Intermediate switch and push button switch

FARBE / COLOUR	Artikel-Nr. / Article-no.	
ultraweiß <i>ultra white</i>	14665	5
elektroweiß <i>white</i>	14649	5
antra <i>anthracite</i>	14652	5


Aus-/Wechsel-/Kreuzschalter und Taster beleuchtet (transparentes Signalausage)
Control one-way/ Two-way/ Intermediate switch and push button switch (transparent rocker insert)

FARBE / COLOUR	Artikel-Nr. / Article-no.	
ultraweiß <i>ultra white</i>	14694	5
elektroweiß <i>white</i>	14678	5
antra <i>anthracite</i>	14681	5


Kontrollschalter 2-polig (rotes Signalausage)

FARBE / COLOUR	Artikel-Nr. / Article-no.	
ultraweiß <i>ultra white</i>	24929	5
elektroweiß <i>white</i>	24916	5
antra <i>anthracite</i>	24932	5


Serienschalter und Doppeltaster (paarig)
Two circuit switch and double-push-button switch (in pairs)

FARBE / COLOUR	Artikel-Nr. / Article-no.	
ultraweiß <i>ultra white</i>	14724	5
elektroweiß <i>white</i>	14708	5
antra <i>anthracite</i>	14711	5


Jalousietaster/-schalter
(Halteplatte mit Verriegelung)
Shutter switch/push-button switch with locking

FARBE / COLOUR	Artikel-Nr. / Article-no.	
ultraweiß <i>ultra white</i>	24958	5
elektroweiß <i>white</i>	24945	5
antra <i>anthracite</i>	24961	5


Ausschalter 2-polig
One-way switch double-pole

FARBE / COLOUR	Artikel-Nr. / Article-no.	
ultraweiß <i>ultra white</i>	23209	5
elektroweiß <i>white</i>	23182	5
antra <i>anthracite</i>	23195	5


Heizungs-Notschalter
Heating emergency switch

FARBE / COLOUR	Artikel-Nr. / Article-no.	
ultraweiß <i>ultra white</i>	23267	5
elektroweiß <i>white</i>	23241	5
antra <i>anthracite</i>	23254	5

Wippe; mit Halteplatte offen für Signalausage
Rocker with square opening for inserts for

für Aus-/Wechsel-/Kreuzschalter und Taster
One-way/Two-way/ Intermediate switch and push button switch

FARBE / COLOUR	Artikel-Nr. / Article-no.	
ultraweiß <i>ultra white</i>	29025	5
elektroweiß <i>white</i>	29012	5
antra <i>anthracite</i>	29038	5

Steckdose SOLOGIC mit Steckklemmen, 16A 250V~
Socket SOLOGIC including connectors

Steckdoseneinsatz mit erhöhtem Berührungsschutz, Seitenschutzkontakt
Socket-outlet with enhanced contact protection and lateral protective contact

FARBE / COLOUR	Artikel-Nr. / Article-no.	
ultraweiß <i>ultra white</i>	24769	10
elektroweiß <i>white</i>	24756	10
antra <i>anthracite</i>	24772	10

Ohne erhöhten Berührungsschutz / Without enhanced contact protection

ultraweiß <i>ultra white</i>	41171	10
elektroweiß <i>white</i>	41168	10
antra <i>anthracite</i>	41184	10


Steckdoseneinsatz mit erhöhtem Berührungsschutz, Mittenschutzkontakt
Socket-outlet with enhanced contact protection and earthing pin

FARBE / COLOUR	Artikel-Nr. / Article-no.	
ultraweiß <i>ultra white</i>	24495	10
elektroweiß <i>white</i>	24509	10
antra <i>anthracite</i>	05511	10



Vollplattensteckdose mit erhöhtem Berührungsschutz, Seitenschutzkontakt

Socket with enhanced contact protection and lateral protective contact

FARBE / COLOUR	Artikel-Nr. / Article-no.		
ultraweiß ultra white	25115		10
elektroweiß white	25102		10
antra anthracite	05514		10

Ohne erhöhten Berührungsschutz / Without enhanced contact protection

ultraweiß ultra white	41201		10
elektroweiß white	41197		10
antra anthracite	05513		10



Vollplattensteckdose mit erhöhtem Berührungsschutz, Mittenschutzkontakt

Socket with enhanced contact protection and earthing pin

FARBE / COLOUR	Artikel-Nr. / Article-no.		
ultraweiß ultra white	24671		10
elektroweiß white	24684		10
antra anthracite	05516		10



Lautsprechersteckdose, mit Zentralplatte

Loudspeaker-socket including central plate

FARBE / COLOUR	Artikel-Nr. / Article-no.	
ultraweiß ultra white	14014	1
elektroweiß white	14506	1
antra anthracite	14447	1



Blindabdeckung

Blindcover for flush-mounted

FARBE / COLOUR	Artikel-Nr. / Article-no.	
ultraweiß ultra white	14304	1
elektroweiß white	14391	1
antra anthracite	14623	1



Zentralplatte für Antennen- und SAT Steckdose

Central plate for antenna-socket and satellite antenna-socket

FARBE / COLOUR	Artikel-Nr. / Article-no.	
ultraweiß ultra white	14782	5
elektroweiß white	14766	5
antra anthracite	14779	5



Zentralplatte für TAE Anschlussdose

Central plate for telephone socket TAE

FARBE / COLOUR	Artikel-Nr. / Article-no.	
ultraweiß ultra white	14812	5
elektroweiß white	14795	5
antra anthracite	14809	5



Zentralplatte mit Beschriftungsschild für UAE Anschlussdose mit 1 oder 2 Steckbuchsen

Central plate with labelling space for RJ45 inserts with 1 or 2 connectors
Plaque centrale UAE avec porte étiquette

FARBE / COLOUR	Artikel-Nr. / Article-no.	
ultraweiß ultra white	01632	5
elektroweiß white	01645	5
antra anthracite	01661	5



Dimmer-Knopf und Zentralplatte

Central plate with knob for dimmer-insert

FARBE / COLOUR	Artikel-Nr. / Article-no.	
ultraweiß ultra white	23296	3
elektroweiß white	23270	3
antra anthracite	23283	3



Abdeckrahmen

Frame

FARBE / COLOUR	Artikel-Nr. / Article-no.	
1-fach 1-gang		
ultraweiß ultra white	15125	10
elektroweiß white	15109	10
antra anthracite	15112	10
2-fach 2-gang		
ultraweiß ultra white	15154	5
elektroweiß white	15138	5
antra anthracite	15141	5
3-fach 3-gang		
ultraweiß ultra white	15183	5
elektroweiß white	15167	5
antra anthracite	15170	5
4-fach 4-gang		
ultraweiß ultra white	15213	1
elektroweiß white	15196	1
antra anthracite	15200	1

Signalausgaben Rocker insert

„Licht“
„light“



„Schlüssel“
„key“



FARBE / COLOUR	Artikel-Nr. / Article-no.	
transparent transparent	24886	1
ultraweiß ultra white	29070	1
elektroweiß white	29067	1

FARBE / COLOUR	Artikel-Nr. / Article-no.	
transparent transparent	24873	1
ultraweiß ultra white	29113	1
elektroweiß white	29100	1

„Klingel“
„bell“



„neutral“
„neutral“



FARBE / COLOUR	Artikel-Nr. / Article-no.	
transparent transparent	24860	1
ultraweiß ultra white	29096	1
elektroweiß white	29083	1

FARBE / COLOUR	Artikel-Nr. / Article-no.	
transparent transparent	29054	1
rot red	29041	1



ultraweiß - RAL 9010
ultra white



titan
titan



mattsilber
mat silver



Wippe; mit Halteplatte für

Rocker for



IP20 / IP44*

Aus-/Wechsel-/Kreuzschalter und Taster

One-way/ Two-way/ Intermediate switch and push button switch

FARBE / COLOUR	Artikel-Nr. / Article-no.	
ultraweiß <i>ultra white</i>	40868	5
titan <i>titan</i>	42107	5
mattsilber <i>mat silver</i>	42602	5



IP20

Jalousietaster/-schalter

(Halteplatte mit Verriegelung)

Shutter switch/push-button switch with locking

FARBE / COLOUR	Artikel-Nr. / Article-no.	
ultraweiß <i>ultra white</i>	40839	5
titan <i>titan</i>	42149	5
mattsilber <i>mat silver</i>	42644	5



IP20

Aus-/Wechsel-/Kreuzschalter und Taster mit Beschriftungsschild

One-way/ Two-way/ Intermediate switch and push button switch with labelling space

FARBE / COLOUR	Artikel-Nr. / Article-no.	
ultraweiß <i>ultra white</i>	40897	5



IP20 / IP44*

Ausschalter 2-polig

One-way switch double-pole

FARBE / COLOUR	Artikel-Nr. / Article-no.	
ultraweiß <i>ultra white</i>	41070	5
titan <i>titan</i>	42152	5
mattsilber <i>mat silver</i>	42657	5



IP20 / IP44*

Aus-/Wechsel-/Kreuzschalter und Taster beleuchtet (transparentes Signallaue)

Control one-way/ Two-way/ Intermediate switch and push button switch (transparent rocker insert)

FARBE / COLOUR	Artikel-Nr. / Article-no.	
ultraweiß <i>ultra white</i>	41054	5
titan <i>titan</i>	42110	5
mattsilber <i>mat silver</i>	42615	5



IP20 / IP44*

Heizungs-Notschalter

Heating emergency switch

FARBE / COLOUR	Artikel-Nr. / Article-no.	
ultraweiß <i>ultra white</i>	40969	5
titan <i>titan</i>	42165	5
mattsilber <i>mat silver</i>	42660	5



IP20

Aus-/Wechsel-/Kreuzschalter und Taster beleuchtet (transparentes Signallaue) mit Beschriftungsschild

Control one-way/ Two-way/ Intermediate switch and push button switch (transparent rocker insert) with labelling space

FARBE / COLOUR	Artikel-Nr. / Article-no.	
ultraweiß <i>ultra white</i>	41458	5

Wippe; mit Halteplatte offen für Signallaue

Rocker with square opening for inserts for



IP20 / IP44*

für Aus-/Wechsel-/Kreuzschalter und Taster

One-way/Two-way/ Intermediate switch and push button switch

FARBE / COLOUR	Artikel-Nr. / Article-no.	
ultraweiß <i>ultra white</i>	40871	5
titan <i>titan</i>	42178	5
mattsilber <i>mat silver</i>	42673	5



IP20 / IP44*

Kontrollschalter 2-polig (rotes Signallaue)

Control switch, double-pole with red control rocker insert

FARBE / COLOUR	Artikel-Nr. / Article-no.	
ultraweiß <i>ultra white</i>	41067	5
titan <i>titan</i>	42123	5
mattsilber <i>mat silver</i>	42628	5



IP20

für Aus-/Wechsel-/Kreuzschalter und Taster mit Beschriftungsschild

One-way/ Two-way/ Intermediate switch and push button switch with labelling space

FARBE / COLOUR	Artikel-Nr. / Article-no.	
ultraweiß <i>ultra white</i>	41461	5



IP20

Serienschalter und Doppeltaster (paarig)

Two circuit switch and double-push-button switch (in pairs)

FARBE / COLOUR	Artikel-Nr. / Article-no.	
ultraweiß <i>ultra white</i>	40855	5
titan <i>titan</i>	42136	5
mattsilber <i>mat silver</i>	42631	5

Signallaugen (siehe Seite 13)

Rocker insert (also listed on page 13)



*Nur in Verbindung mit Abdeckrahmen IP44 Only in combination with cover frame IP44 usable

Technische Änderung vorbehalten. Abweichungen zur bildlichen Darstellung möglich. ... Technical changes reserved. Deviations for imaging possible.



Steckdose SOLOGIC mit Steckklemmen, 16A 250V~ Socket SOLOGIC including connectors



Steckdoseneinsatz mit erhöhtem Berührungsschutz, Seitenschutzkontakt

Socket-outlet with with enhanced contact protection and lateral protective contact

FARBE / COLOUR	Artikel-Nr. / Article-no.		
ultraweiß ultra white	40901		10
titan titan	42181		10
mattsilber mat silver	42686		10

Ohne erhöhten Berührungsschutz / Without enhanced contact protection

ultraweiß ultra white	41096		10
titan titan	42194		10
mattsilber mat silver	42699		10



Steckdoseneinsatz mit erhöhtem Berührungsschutz, Seitenschutzkontakt, mit Beschriftungsschild

Socket-outlet with with enhanced contact protection and lateral protective contact, with labelling space

FARBE / COLOUR	Artikel-Nr. / Article-no.		
ultraweiß ultra white	41474		10

Ohne erhöhten Berührungsschutz / Without enhanced contact protection

ultraweiß ultra white	41487		10
-----------------------	-------	--	----



Steckdoseneinsatz mit erhöhtem Berührungsschutz, Mittenschutzkontakt

Socket-outlet with with enhanced contact protection and earthing pin

FARBE / COLOUR	Artikel-Nr. / Article-no.		
ultraweiß ultra white	42501		10
titan titan	42208		10
mattsilber mat silver	42703		10



Steckdoseneinsatz mit erhöhtem Berührungsschutz und Klappdeckel, Seitenschutzkontakt

Socket-outlet with with enhanced contact protection, hinged lid and lateral protective contact

FARBE / COLOUR	Artikel-Nr. / Article-no.		
ultraweiß ultra white	23889		3
titan titan	42211		3
mattsilber mat silver	42716		3

Ohne erhöhten Berührungsschutz / Without enhanced contact protection

ultraweiß ultra white	41243		3
titan titan	42224		3
mattsilber mat silver	42729		3



Steckdoseneinsatz mit erhöhtem Berührungsschutz und Klappdeckel, Mittenschutzkontakt

Socket-outlet with with enhanced contact protection, hinged lid and earthing pin

FARBE / COLOUR	Artikel-Nr. / Article-no.		
ultraweiß ultra white	42514		3
titan titan	42237		3
mattsilber mat silver	42732		3



Steckdoseneinsatz mit Klappdeckel (abschließbar gleiche Schließung), mit erhöhtem Berührungsschutz, Seitenschutzkontakt

Socket-outlet with lockable hinged lid (with similar lock), with enhanced contact protection and lateral protective contact

FARBE / COLOUR	Artikel-Nr. / Article-no.		
ultraweiß ultra white	26200		3
titan titan	42240		3
mattsilber mat silver	42745		3



Lautsprechersteckdose mit Zentralplatte

Loudspeaker-socket including central plate

FARBE / COLOUR	Artikel-Nr. / Article-no.		
ultraweiß ultra white	40985		1
titan titan	42253		1
mattsilber mat silver	42758		1



Blindabdeckung

Blindcover for flush-mounted

FARBE / COLOUR	Artikel-Nr. / Article-no.		
ultraweiß ultra white	17334		1
titan titan	17347		1
mattsilber mat silver	17389		1



Doppelsteckdose Seitenschutzkontakt

2-gang socket with lateral protective contact

FARBE / COLOUR	Artikel-Nr. / Article-no.		
ultraweiß ultra white	40040		5

*Nur in Verbindung mit Abdeckrahmen IP44 / Only in combination with cover frame IP44 usable

**Zentralplatte für Antennen- und SAT Steckdose***Central plate for antenna-socket and Satellite antenna-socket*

IP20

FARBE / COLOUR	Artikel-Nr. / Article-no.	
ultraweiß <i>ultra white</i>	40884	5
titan <i>titan</i>	42279	5
mattsilber <i>mat silver</i>	42774	5

**Zentralplatte für TAE Anschlussdose***Central plate for telephone socket TAE*

IP20

FARBE / COLOUR	Artikel-Nr. / Article-no.	
ultraweiß <i>ultra white</i>	40842	5
titan <i>titan</i>	42282	5
mattsilber <i>mat silver</i>	42787	5

**Zentralplatte mit Beschriftungsschild für UAE****Anschlussdose mit 1 oder 2 Steckbuchsen***Central plate with labelling space for RJ45 inserts with 1 or 2 connectors*

IP20

FARBE / COLOUR	Artikel-Nr. / Article-no.	
ultraweiß <i>ultra white</i>	41083	5
titan <i>titan</i>	42295	5
mattsilber <i>mat silver</i>	42790	5

**Dimmer-Knopf und Zentralplatte***Central plate with knob for dimmer-insert*

IP20

FARBE / COLOUR	Artikel-Nr. / Article-no.	
ultraweiß <i>ultra white</i>	40972	3
titan <i>titan</i>	42309	3
mattsilber <i>mat silver</i>	42804	3

**Abdeckrahmen IP 20 – 1-fach mit Beschriftungsschild***Frame – 1-gang with labelling space*

FARBE / COLOUR	Artikel-Nr. / Article-no.	
ultraweiß <i>ultra white</i>	41256	10
titan <i>titan</i>	42312	10
mattsilber <i>mat silver</i>	42817	10

**Abdeckrahmen IP 20***Frame*

FARBE / COLOUR	Artikel-Nr. / Article-no.	
1-fach <i>1-gang</i>		
ultraweiß <i>ultra white</i>	41100	10
titan <i>titan</i>	42325	10
mattsilber <i>mat silver</i>	42820	10
2-fach <i>2-gang</i>		
ultraweiß <i>ultra white</i>	41113	5
titan <i>titan</i>	42338	5
mattsilber <i>mat silver</i>	42833	5
3-fach <i>3-gang</i>		
ultraweiß <i>ultra white</i>	41126	5
titan <i>titan</i>	42341	5
mattsilber <i>mat silver</i>	42846	5
4-fach <i>4-gang</i>		
ultraweiß <i>ultra white</i>	41139	1
titan <i>titan</i>	42354	1
mattsilber <i>mat silver</i>	42859	1
5-fach <i>5-gang</i>		
ultraweiß <i>ultra white</i>	41140	1

**Abdeckrahmen IP 44, mit Dichtungstopf****(IP 44 nur in Verbindung mit einem IP 44 Finesse Artikel)***Frame IP 44**(IP 44 only in combination with a part of IP 44 Finesse usable)*

FARBE / COLOUR	Artikel-Nr. / Article-no.	
1-fach <i>1-gang</i>		
ultraweiß <i>ultra white</i>	41142	6
titan <i>titan</i>	42367	6
mattsilber <i>mat silver</i>	42862	6
2-fach <i>2-gang</i>		
ultraweiß <i>ultra white</i>	41155	3
titan <i>titan</i>	42370	3
mattsilber <i>mat silver</i>	42875	3

**Kombirahmen für Geräteinsätze (verschiedener Hersteller) mit Abdeckplatte 50x50mm***Combination frame for telecommunication inserts with cover plate 50x50mm*

FARBE / COLOUR	Artikel-Nr. / Article-no.	
ultraweiß <i>ultra white</i>	26141	5
titan <i>titan</i>	42266	5
mattsilber <i>mat silver</i>	42761	5

Raumtemperaturregler, 250V ~ 50/60 Hz, Öffner 10 (4) A

Room temperature controle, flush-mounted, opener

Inkl. Abdeckung u. Kombirahmen Farbe ultraweiß
Incl. Cover plate and combination frame, color: ultrawhite.

= 1

Art.Nr.: 41009



Bewegungsmelder 180°, Erfassungsbereich: Radius 8m

Electronic switch with flush-mounted sensor, radius 8m

Triac-Einsatz inkl. Oberteil u. Kombirahmen, Farbe ultraweiß
2-Leiter-Anschluss

Triac-insert incl. Cover, colour: ultrawhite, 2 connection conductors

= 1

Art.Nr.: 11707



Relais-Einsatz inkl. Oberteil u. Kombirahmen, Farbe ultraweiß
3-Leiter-Anschluss, Neutralleiter erforderlich

Relais-insert incl. Cover, colour: ultrawhite, 3 connection conductor, neutral conductor necessary

= 1

Art.Nr.: 11710

Rolladen-Zeitschaltuhr elektronisch

Electronic shutter time switch clock

frei programmierbar, mit Display, mit Kombirahmen
Farbe: ultraweiß

freely programmable, with Display, with combination frame
Colour: ultra white

= 1

Art.Nr.: 40987



Elektronischer Jalousieschalter mit Kombirahmen
max. 750W / 230V 50 HZ~

Electronic switch for blinds, with combination frame

= 1

Art.Nr.: 01809



Schlüsselschalter / -taster 10A / 250V~

mit Profil- Halbzylinder und Schlüssel, mit Zentralplatte

Key switch with semi-cylinder lock with key, with central plate

= 1

Art.Nr.: 01805



NEU! NEW! ab Juni 2017 / From June 2017

Schutzkontakt-Steckdose
mit 2 USB-Buchsen 16A / 250V~

(Nennstrom gesamt 2100 mA)

Socket-outlet with lateral protective contact
with 2 USB-Sockets (capacity 2100 mA)

= 1

Art.Nr.: 41491

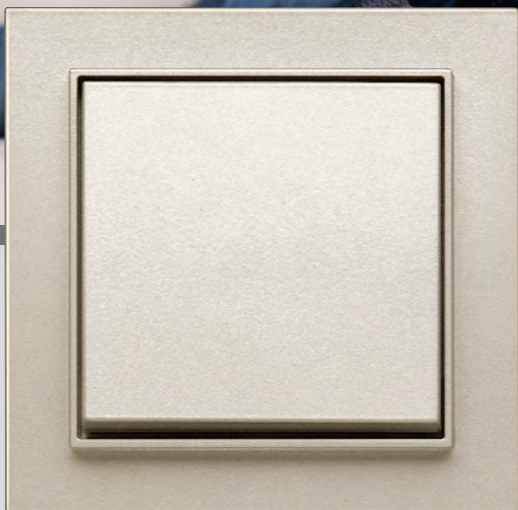




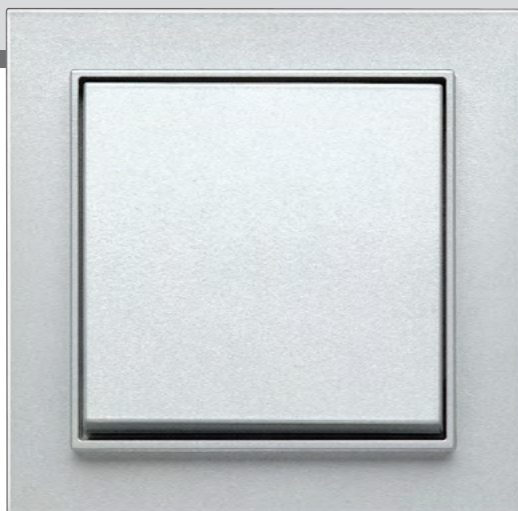
Format®



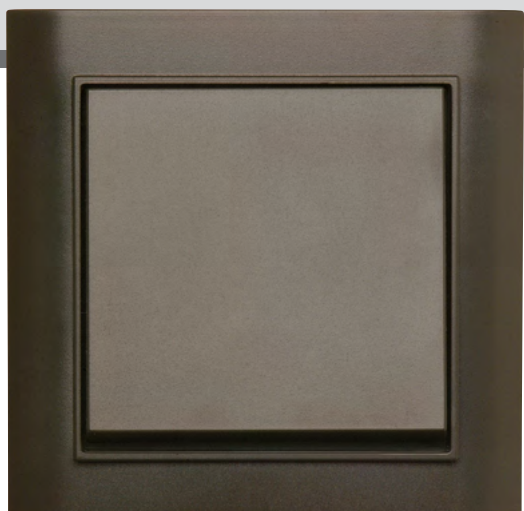
gewölbt – signalweiß - RAL 9003
vaulted – white



flach – titan
flat – titan



flach – mattsilber
flat – mat silver



gewölbt – anthra
vaulted – anthracite

Wippe; mit Halteplatte für Rocker for



Aus-/Wechsel-/Kreuzschalter und Taster

One-way/ Two-way/ Intermediate switch and push button switch

FARBE / COLOUR	Artikel-Nr. / Article-no.	
signalweiß white	42006	5
anthra anthracite	21609	5
titan titan	21407	5
mattsilber mat silver	21104	5



Ausschalter 2-polig

One-way switch double-pole

FARBE / COLOUR	Artikel-Nr. / Article-no.	
signalweiß white	42011	5
anthra anthracite	21582	5
titan titan	21335	5
mattsilber mat silver	21087	5



Aus-/Wechsel-/Kreuzschalter und Taster beleuchtet (transparentes Signalaug)

Control one-way/ Two-way/ Intermediate switch and push button switch (transparent rocker insert)

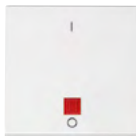
FARBE / COLOUR	Artikel-Nr. / Article-no.	
signalweiß white	42019	5
anthra anthracite	21612	5
titan titan	21410	5
mattsilber mat silver	21117	5



Heizungs-Notschalter

Heating emergency switch

FARBE / COLOUR	Artikel-Nr. / Article-no.	
signalweiß white	42016	5
anthra anthracite	21827	5
titan titan	20732	5
mattsilber mat silver	21306	5



Kontrollschalter 2-polig (rotes Signalaug)

Control switch, double-pole with red control rocker insert

FARBE / COLOUR	Artikel-Nr. / Article-no.	
signalweiß white	42018	5
anthra anthracite	21566	5
titan titan	21319	5
mattsilber mat silver	21058	5

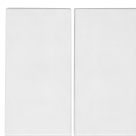
**Wippe; mit Halteplatte offen für Signalaug
Rocker with square opening for inserts for**



für Aus-/Wechsel-/Kreuzschalter und Taster

One-way/Two-way/ Intermediate switch and push button switch

FARBE / COLOUR	Artikel-Nr. / Article-no.	
signalweiß white	42013	5
anthra anthracite	21595	5
titan titan	21348	5
mattsilber mat silver	21090	5



Serienschalter und Doppeltaster (paarig)

Two circuit switch and double-push-button switch (in pairs)

FARBE / COLOUR	Artikel-Nr. / Article-no.	
signalweiß white	42008	5
anthra anthracite	21625	5
titan titan	21423	5
mattsilber mat silver	21120	5

**Signalaugen (siehe Seite 13)
Rocker insert (also listed on page 13)**



Jalousietaster/-schalter

(Halteplatte mit Verriegelung)

Shutter switch/push-button switch with locking

FARBE / COLOUR	Artikel-Nr. / Article-no.	
signalweiß white	42077	5
anthra anthracite	21579	5
titan titan	21322	5
mattsilber mat silver	21074	5

Steckdose SOLOGIC mit Steckklemmen, 16A 250V~ Socket SOLOGIC including connectors

Steckdoseneinsatz mit erhöhtem Berührungsschutz, Seitenschutzkontakt

Socket-outlet with enhanced contact protection and lateral protective contact

FARBE / COLOUR	Artikel-Nr. / Article-no.		
signalweiß white	42029		10
anthra anthracite	21856		10
titan titan	21364		10
mattsilber mat silver	21902		10

Ohne erhöhten Berührungsschutz / Without enhanced contact protection

signalweiß white	42022		10
anthra anthracite	21869		10
titan titan	21351		10
mattsilber mat silver	21915		10


Steckdoseneinsatz mit erhöhtem Berührungsschutz, Mittenschutzkontakt

Socket-outlet with enhanced contact protection and earthing pin

FARBE / COLOUR	Artikel-Nr. / Article-no.		
signalweiß white	42028		10
anthra anthracite	21771		10
titan titan	16744		10
mattsilber mat silver	21263		10


Steckdoseneinsatz mit erhöhtem Berührungsschutz und Klappdeckel, Seitenschutzkontakt

Socket-outlet with enhanced contact protection, hinged lid and lateral protective contact

FARBE / COLOUR	Artikel-Nr. / Article-no.		
signalweiß white	42026		3
anthra anthracite	21872		3
titan titan	20295		3
mattsilber mat silver	21960		3

Ohne erhöhten Berührungsschutz / Without enhanced contact protection

signalweiß white	42024		3
anthra anthracite	21885		3
titan titan	21377		3
mattsilber mat silver	21973		3


Steckdoseneinsatz mit erhöhtem Berührungsschutz und Klappdeckel, Mittenschutzkontakt

Socket-outlet with enhanced contact protection, hinged lid and earthing pin

FARBE / COLOUR	Artikel-Nr. / Article-no.		
signalweiß white	42027		3
anthra anthracite	21784		3
titan titan	16757		3
mattsilber mat silver	21289		3


Steckdoseneinsatz mit Klappdeckel (abschließbar gleiche Schließung), mit erhöhtem Berührungsschutz, Seitenschutzkontakt

Socket-outlet with lockable hinged lid (with similar lock), enhanced contact protection and lateral protective contact

FARBE / COLOUR	Artikel-Nr. / Article-no.		
signalweiß white	42030		3
anthra anthracite	21898		3
titan titan	20312		3
mattsilber mat silver	21986		3


Lautsprechersteckdose mit Zentralplatte

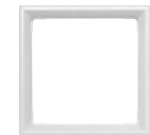
Loudspeaker-socket including central plate

FARBE / COLOUR	Artikel-Nr. / Article-no.		
signalweiß white	42031		1
anthra anthracite	01485		1
titan titan	01472		1
mattsilber mat silver	01467		1


Blindabdeckung

Blindcover for flush-mounted

FARBE / COLOUR	Artikel-Nr. / Article-no.		
signalweiß white	18048		1
anthra anthracite	18054		1
titan titan	18070		1
mattsilber mat silver	18067		1


Kombirahmen für Telekommunikationseinsätze (unterschiedl. Hersteller) mit Abdeckplatte 50x50mm

Combination frame for telecommunication inserts with cover plate 50x50mm

FARBE / COLOUR	Artikel-Nr. / Article-no.		
signalweiß white	21047		5
anthra anthracite	21797		5
titan titan	21537		5
mattsilber mat silver	21292		5


Zentralplatte für Antennen- und SAT Steckdose

Central plate for antenna-socket and Satellite antenna-socket

FARBE / COLOUR	Artikel-Nr. / Article-no.		
signalweiß white	42064		5
anthra anthracite	21638		5
titan titan	21436		5
mattsilber mat silver	21146		5



Zentralplatte für TAE Anschlussdose

Central plate for telephone socket TAE

FARBE / COLOUR	Artikel-Nr. / Article-no.	
signalweiß white	42093	5
antra anthracite	20686	5
titan titan	20615	5
mattsilber mat silver	20699	5



Zentralplatte mit Beschriftungsschild für UAE Steckdosen mit 1 oder 2 Steckbuchsen

Central plate with labelling space for RJ45 inserts with 1 or 2 connectors

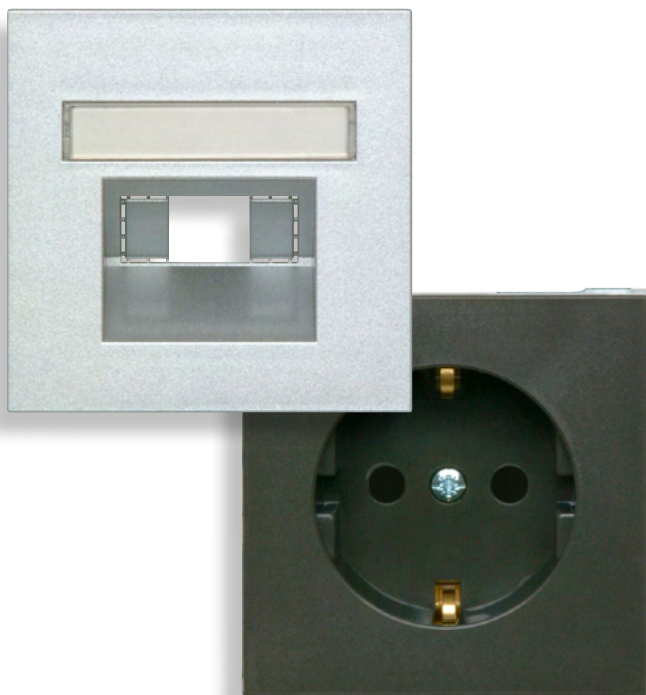
FARBE / COLOUR	Artikel-Nr. / Article-no.	
signalweiß white	42097	5
antra anthracite	21667	5
titan titan	21449	5
mattsilber mat silver	21159	5



Dimmer - Knob und Zentralplatte

Central plate with knob for dimmer-insert

FARBE / COLOUR	Artikel-Nr. / Article-no.	
signalweiß white	42084	3
antra anthracite	21931	3
titan titan	21957	3
mattsilber mat silver	21944	3



Abdeckrahmen, flach

Frame, flat

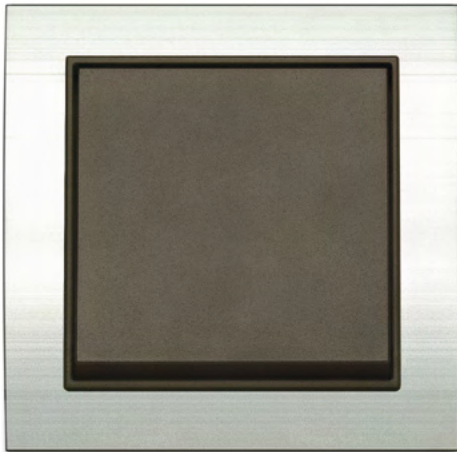
FARBE / COLOUR	Artikel-Nr. / Article-no.	
1-fach 1-gang		
signalweiß white	20966	10
antra anthracite	21670	10
titan titan	21452	10
mattsilber mat silver	21175	10
2-fach 2-gang		
signalweiß white	20978	5
antra anthracite	21726	5
titan titan	21465	5
mattsilber mat silver	21191	5
3-fach 3-gang		
signalweiß white	20985	5
antra anthracite	21739	5
titan titan	21478	5
mattsilber mat silver	21218	5
4-fach 4-gang		
signalweiß white	27008	1
antra anthracite	27018	1
titan titan	21481	1
mattsilber mat silver	27021	1



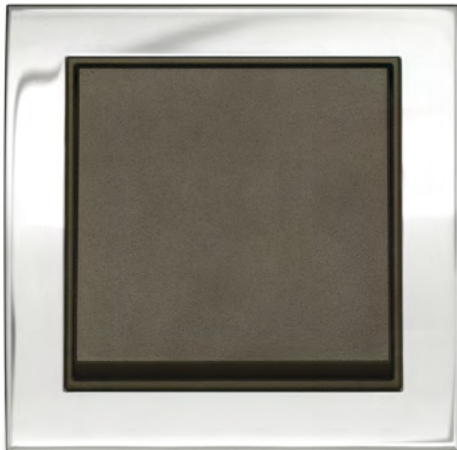
Abdeckrahmen, gewölbt

Frame, vaulted

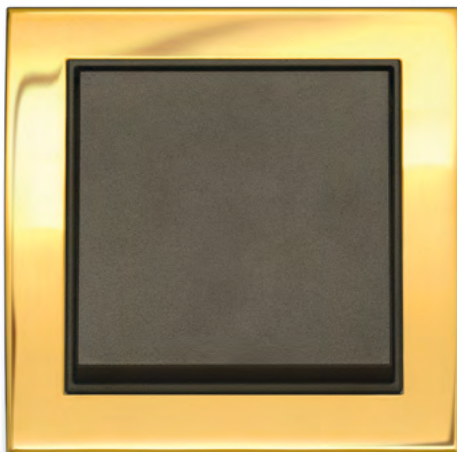
FARBE / COLOUR	Artikel-Nr. / Article-no.	
1-fach 1-gang		
signalweiß white	42035	10
antra anthracite	21742	10
titan titan	21508	10
mattsilber mat silver	21221	10
2-fach 2-gang		
signalweiß white	42048	5
antra anthracite	21755	5
titan titan	21511	5
mattsilber mat silver	21234	5
3-fach 3-gang		
signalweiß white	42051	5
antra anthracite	21768	5
titan titan	21524	5
mattsilber mat silver	21247	5
4-fach 4-gang		
signalweiß white	42058	1
antra anthracite	27047	1
titan titan	21540	1
mattsilber mat silver	27050	1



Schalter – anthra/ metall
Switch – anthracite/ metal



Schalter – anthra/ chrom
Switch – anthracite/ chrome



Schalter – anthra/ gold
Switch – anthracite/ gold

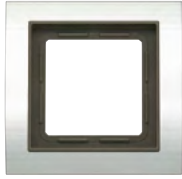


Schalter – weiß/ gold
Switch – white/ gold



Glas *Glass*

Format®



Abdeckrahmen, gewölbt

Farbe: anthra / metall

Frame, vaulted
colour: anthracite / metallic

Artikel-Nr. / Article-no.			
1-fach 1-gang	12720		1
2-fach 2-gang	12733		1
3-fach 3-gang	12746		1
4-fach 4-gang	27223		1

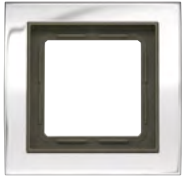


Abdeckrahmen, gewölbt

Farbe: signalweiß / metall

Frame, vaulted
colour: white / metallic

Artikel-Nr. / Article-no.			
1-fach 1-gang	27431		1
2-fach 2-gang	27444		1
3-fach 3-gang	27453		1
4-fach 4-gang	27457		1



Abdeckrahmen, gewölbt

Farbe: anthra / glanzchrom

Frame, vaulted
colour: anthracite / brilliant chrome

Artikel-Nr. / Article-no.			
1-fach 1-gang	12850		1
2-fach 2-gang	12863		1
3-fach 3-gang	12876		1
4-fach 4-gang	27265		1

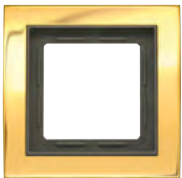


Abdeckrahmen, gewölbt

Farbe: signalweiß / glanzchrom

Frame, vaulted
colour: white / brilliant chrome

Artikel-Nr. / Article-no.			
1-fach 1-gang	27462		1
2-fach 2-gang	27475		1
3-fach 3-gang	27486		1
4-fach 4-gang	27498		1



Abdeckrahmen, gewölbt

Farbe: anthra / gold – nur auf Anfrage

Frame, vaulted
colour: anthracite / gold – only on inquiry

Artikel-Nr. / Article-no.			
1-fach 1-gang	12906		1
2-fach 2-gang	12919		1
3-fach 3-gang	12922		1
4-fach 4-gang	27308		1



Abdeckrahmen, gewölbt

Farbe: signalweiß / gold – nur auf Anfrage

Frame, vaulted
colour: white / gold – only on inquiry

Artikel-Nr. / Article-no.			
1-fach 1-gang	27509		1
2-fach 2-gang	27513		1
3-fach 3-gang	27522		1
4-fach 4-gang	27531		1



Abdeckrahmen, Glas

Farbe: anthra / schwarz

Frame, glass
colour: anthracite / black

Artikel-Nr. / Article-no.			
1-fach 1-gang	27540		1
2-fach 2-gang	27541		1
3-fach 3-gang	27542		1
4-fach 4-gang	27543		1



Abdeckrahmen, Glas

Farbe: signalweiß / schwarz

Frame, glass
colour: white / black

Artikel-Nr. / Article-no.			
1-fach 1-gang	27551		1
2-fach 2-gang	27552		1
3-fach 3-gang	27553		1
4-fach 4-gang	28554		1

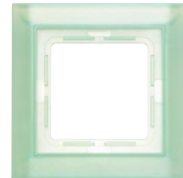


Abdeckrahmen, gewölbt

Farbe: terracotta

Frame, vaulted
colour: terracotta

Artikel-Nr. / Article-no.			
1-fach 1-gang	27063		10
2-fach 2-gang	27076		5
3-fach 3-gang	27089		5
4-fach 4-gang	27092		1



Abdeckrahmen, gewölbt

Farbe: mint

Frame, vaulted
colour: mint

Artikel-Nr. / Article-no.			
1-fach 1-gang	27106		10
2-fach 2-gang	27119		5
3-fach 3-gang	27122		5
4-fach 4-gang	27135		1



Aquarius® IP 54



hellgrau - stahlblau
lightgrey - steelblue



ultraweiß - RAL 9010
ultra white





Grundgehäuse Schalter IP 54

mit Schaltwerk
(mit Steckklemmen, 10 AX 250 V~)
2 Leitungseinführungen

Schaltwerk SOLOGIC
mit Steckklemmen 10 AX 250 V~
- Lastart: LEDi / CFLi
Nennleistung: 100 W
mit Leuchtbaugruppe
(IP54 nur mit Wippe!)

= 10



hellgrau
Art.Nr.: 26499



ultraweiß RAL 9010
Art.Nr.: 28129

Schaltwerk SOLOGIC
mit Steckklemmen 10 AX 250 V~
- Lastart: LEDi / CFLi
Nennleistung: 100 W
ohne Leuchtbaugruppe*
(IP54 nur mit Wippe!)

= 10



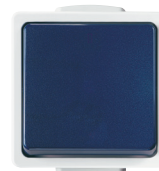
hellgrau
Art.Nr.: 28305



ultraweiß RAL 9010
Art.Nr.: 28291

Schaltwerk Schalter/ Taster inkl. Wippe
mit Steckklemmen 10 AX 250 V~
- Lastart: LEDi / CFLi
Nennleistung: 100 W
ohne Leuchtbaugruppe*
IK07

= 10



hellgrau / stahlblau
Art.Nr.: 28392



ultraweiß RAL 9010
Art.Nr.: 28389

Anschlussbild siehe Seite:

verwendbar für:

Ausschaltung einpolig		35	x	x	x
Ausschaltung einpolig beleuchtet		35	x		
Ausschaltung zweipolig		35	x	x	
Ausschaltung einpolig mit Taster Schließer		37	x	x	
Ausschaltung einpolig mit Taster Schließer bel.		37	x		
Doppelwechselschaltung		36	x	x	
Doppelwechselschaltung bel.		36	x		
Doppelwechselschaltung mit Doppel- u. 2 Einzelwechselschaltern		36	x	x	
Doppelwechselschaltung mit Doppel- u. 2 Einzelwechselschaltern bel.		36	x		
Jalousieschaltung, elektrisch verriegelt		37	x	x	
Jalousieschaltung, elektrisch verriegelt bel.		37	x		
Jalousietaster, elektrisch verriegelt		37	x	x	
Jalousietaster, elektrisch verriegelt bel.		37	x		
Kontroll-Ausschaltung einpolig		35	x		
Kontroll-Ausschaltung zweipolig		35	x		
Kontroll-Wechselschaltung		36	x		
Kreuzschaltung		36	x	x	
Kreuzschaltung bel.		36	x		
Serienschaltung		35	x	x	
Serienschaltung bel.		35	x		
Taster Öffner		36	x	x	x
Taster Schließer		36	x	x	x
Taster Schließer bel.		36	x		
Taster mit separatem Neutralleiteranschluss Schließer		37	x	x	
Taster mit separatem Neutralleiteranschluss Schließer bel.		37	x		
Wechselschaltung		35	x	x	x
Wechselschaltung bel.		35	x		
Zweifach-Taster Schließer/Öffner		37	x	x	
Zweifach-Taster Schließer/Schließer		37	x	x	

* Leuchtbaugruppe nicht nachrüstbar

Ersatzbedarf

Leuchtbaugruppe (siehe auch Seite 34)

= 1

Art.Nr.: 24903



Zubehör

Verbindungsuffe (für Senkrechtkombinationen)

= 10



hellgrau
Art.Nr.: 19309



ultraweiß RAL 9010
Art.Nr.: 28246





**Basic case IP54
with switch insert**

(including connectors, 10 AX 250 V~)

two cable entries

**Switch mechanism
SOLOGIC**

with connectors 10 AX 250 V~
- Loadtype: LEDi / CFLi
Rated output: 100 W

including lamp
(IP54 only with rocker!)

= 10



lightgrey
Art.Nr.: 26499



ultra white
Art.Nr.: 28129

**Switch mechanism
SOLOGIC**

with connectors 10 AX 250 V~
- Loadtype: LEDi / CFLi
Rated output: 100 W

without lamp *
(IP54 only with rocker!)

= 10



lightgrey
Art.Nr.: 28305



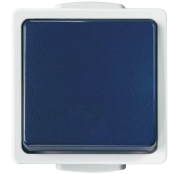
ultra white
Art.Nr.: 28291

**Switch mechanism
with rocker / Push-button
with rocker**

with connectors 10 AX 250 V~
- Loadtype: LEDi / CFLi
Rated output: 100 W

without lamp *IK07

= 10



lightgrey/steelblue
Art.Nr.: 28392



ultra white
Art.Nr.: 28389

connecting plan see page:

usable for:

Control one-way switching, double-pole		35	*		
Control one-way switching, unipolar		35	*		
Control two-way switching		36	*		
Double push-button switch, closing/closing		37	*	*	
Double push-button switch, closing/opening		37	*	*	
Double two-way switching		36	*	*	
Double two-way switching with double and 2 single two-way switches		36	*	*	
Double two-way switching with double and 2 single two-way switches, illuminated		36	*		
Double two-way switching, illuminated		36	*		
Intermediate switching		36	*	*	
Intermediate switching, illuminated		36	*		
One-way switching circuit, double-pole		35	*	*	
One-way switching circuit, unipolar		35	*	*	*
One-way switching circuit, unipolar, illuminated		35	*		
One-way switching, unipolar with push-button switch closing		37	*	*	
One-way switching, unipolar with push-button switch closing, illuminated		37	*		
Push-button switch, closing		36	*	*	*
Push-button switch, closing with separate neutral connection		37	*	*	
Push-button switch, closing with separate neutral connection, illuminated		37	*		
Push-button switch, closing, illuminated		36	*		
Push-button switch, opening		36	*	*	*
Shutter switching, electrical locking		37	*	*	
Shutter switching, electrical locking, illuminated		37	*		
Shutter push-button switching, electrical locking		37	*	*	
Shutter push-button switching, electrical locking, illuminated		37	*		
Two circuit switching		35	*	*	
Two circuit switching, illuminated		35	*		
Two-way switching		35	*	*	*
Two-way switching, illuminated		35	*		

* Lamp not refittable

Aquarius® IP 54

Replacement parts

Lamp (see also page 34)

= 1

Art.Nr.: 24903



Accessories

Coupling sleeve (for vertical combination)

= 10



lightgrey
Art.Nr.: 19309



ultra white
Art.Nr.: 28246



Wippe geschlossen

Rocker

FARBE / COLOUR	Artikel-Nr. / Article-no.	
stahlblau steelblue	28275	5
ultraweiß - RAL 9010 ultra white	28288	5



Klappdeckel

hinged lid

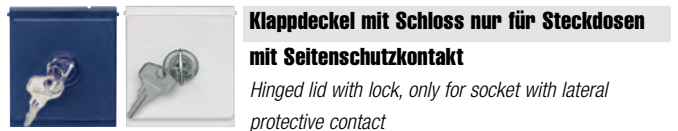
FARBE / COLOUR	Artikel-Nr. / Article-no.	
stahlblau steelblue	Art.Nr.: 26486	1
ultraweiß - RAL 9010 ultra white	Art.Nr.: 28259	1



Wippe mit rotem Signalauslage

Rocker with red insert

FARBE / COLOUR	Artikel-Nr. / Article-no.	
stahlblau steelblue	26503	5
ultraweiß - RAL 9010 ultra white	28132	5



Klappdeckel mit Schloss nur für Steckdosen mit Seitenschutzkontakt

Hinged lid with lock, only for socket with lateral protective contact

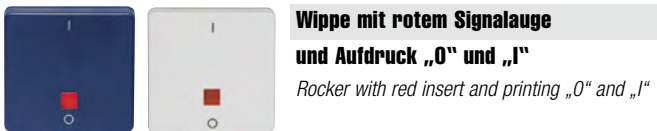
FARBE / COLOUR	Artikel-Nr. / Article-no.	
----------------	---------------------------	--

Gleiche Schließungen / similar locks

stahlblau steelblue	28741	1
ultraweiß - RAL 9010 ultra white	28754	1

10 verschiedene Schließungen / 10 different locks

stahlblau steelblue	26082	1
ultraweiß - RAL 9010 ultra white	28262	1



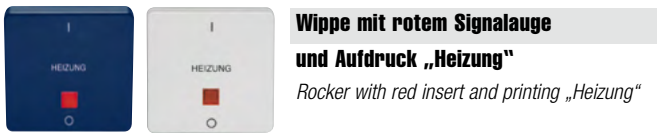
Wippe mit rotem Signalauslage und Aufdruck „0“ und „1“

Rocker with red insert and printing „0“ and „1“

FARBE / COLOUR	Artikel-Nr. / Article-no.	
stahlblau steelblue	26516	5
ultraweiß - RAL 9010 ultra white	28145	5

Signalauslagen (siehe Seite 13)

Rocker insert (also listed on page 13)



Wippe mit rotem Signalauslage und Aufdruck „Heizung“

Rocker with red insert and printing „Heizung“

FARBE / COLOUR	Artikel-Nr. / Article-no.	
stahlblau steelblue	26529	5
ultraweiß - RAL 9010 ultra white	28158	5



Wippe geteilt (Serienwippe)

Rocker for two circuit switch

FARBE / COLOUR	Artikel-Nr. / Article-no.	
stahlblau steelblue	26532	5
ultraweiß - RAL 9010 ultra white	28161	5



Wippe geteilt mit Jalousiezeichen

Rocker for shutter push-button switch

FARBE / COLOUR	Artikel-Nr. / Article-no.	
stahlblau steelblue	26545	5
ultraweiß - RAL 9010 ultra white	28174	5





Schutzkontakt-Steckdosen mit Steckdosensockel SOLOGIC® mit Steckklemmen 16 A 250 V~
Klappdeckel wechselbar, 2 Leitungseinführungen

Socket SOLOGIC® changable hinged lid, two leading in cables



1-fach

1-gang

FARBE / COLOUR		Art.-Nr. / Art.-no.	
Mit Seitenschutzkontakt / with lateral protective contact			
hellgrau / stahlblau lightgray / steelblue		26024	10
ultraweiß - RAL 9010 ultra white		28204	10
Mit Mittenschutzkontakt / with earthing pin			
hellgrau / stahlblau lightgray / steelblue		28028	10
ultraweiß - RAL 9010 ultra white		24176	10



1-fach mit Seitenschutzkontakt, abschließbar

1-gang with lateral protective contact, lockable

FARBE / COLOUR		Art.-Nr. / Art.-no.	
Gleiche Schließung / similar lock			
hellgrau / stahlblau lightgray / steelblue		26037	10
ultraweiß - RAL 9010 ultra white		28217	10
10 verschiedene Schließungen / 10 different locks			
hellgrau / stahlblau lightgray / steelblue		28725	10
ultraweiß - RAL 9010 ultra white		28738	10



2-fach waagrecht

2-gang horizontal

FARBE / COLOUR		Art.-Nr. / Art.-no.	
Mit Seitenschutzkontakt / with lateral protective contact			
hellgrau / stahlblau lightgray / steelblue		26040	5
ultraweiß - RAL 9010 ultra white		28220	5
Mit Mittenschutzkontakt / with earthing pin			
hellgrau / stahlblau lightgray / steelblue		28581	5
ultraweiß - RAL 9010 ultra white		19729	5



2-fach waagrecht

mit Seitenschutzkontakt, abschließbar
2-gang horizontal with lateral protective contact, lockable

FARBE / COLOUR		Art.-Nr. / Art.-no.	
Gleiche Schließung / similar lock			
hellgrau / stahlblau lightgray / steelblue		26053	5
ultraweiß - RAL 9010 ultra white		28233	5
10 verschiedene Schließungen / 10 different locks			
hellgrau / stahlblau lightgray / steelblue		28767	5
ultraweiß - RAL 9010 ultra white		28770	5



2-fach senkrecht

2-gang vertical

FARBE / COLOUR		Art.-Nr. / Art.-no.	
Mit Seitenschutzkontakt / with lateral protective contact			
hellgrau / stahlblau lightgray / steelblue		22550	5
ultraweiß - RAL 9010 ultra white		22563	5
Mit Mittenschutzkontakt / with earthing pin			
hellgrau / stahlblau lightgray / steelblue		22736	5
ultraweiß - RAL 9010 ultra white		22749	5



2-fach senkrecht

mit Seitenschutzkontakt, abschließbar
2-gang vertical with lateral protective contact, lockable

FARBE / COLOUR		Art.-Nr. / Art.-no.	
Gleiche Schließung / similar lock			
hellgrau / stahlblau lightgray / steelblue		22752	5
ultraweiß - RAL 9010 ultra white		22765	5
10 verschiedene Schließungen / 10 different locks			
hellgrau / stahlblau lightgray / steelblue		22778	5
ultraweiß - RAL 9010 ultra white		22781	5

Aquarius® IP 54



Schutzkontakt-Steckdosen mit Steckdosensockel SOLOGIC® mit Steckklemmen 16 A 250 V~ Klappdeckel wechselbar, 3 Leitungseinführungen

Socket SOLOGIC® changable hinged lid, 3 leading in cables



3-fach

3-gang



3-fach mit Seitenschutzkontakt, abschließbar

3-gang with lateral protective contact, lockable

FARBE / COLOUR		Art.-Nr. / Art.-no.	
Mit Seitenschutzkontakt / with lateral protective contact			
hellgrau / stahlblau lightgray / steelblue		22488	3
ultraweiß - RAL 9010 ultra white		22491	3
Mit Mittenschutzkontakt / with earthing pin			
hellgrau / stahlblau lightgray / steelblue		22794	3
ultraweiß - RAL 9010 ultra white		22808	3

FARBE / COLOUR		Art.-Nr. / Art.-no.	
Gleiche Schließung / similar lock			
hellgrau / stahlblau lightgray / steelblue		22811	3
ultraweiß - RAL 9010 ultra white		22824	3
10 verschiedene Schließungen / 10 different locks			
hellgrau / stahlblau lightgray / steelblue		22837	3
ultraweiß - RAL 9010 ultra white		22840	3

Kombinationen waagrecht / Horizontal combination



Schaltwerk SOLOGIC (mit Leuchtbaugruppe) und Steckdose SOLOGIC, ohne Wippe (Info: IP 54 nur mit Wippe!)

SOLOGIC Switch (with lamp) and SOLOGIC socket, without rocker

(Info: IP 54 only with rocker!)



Schalter/Taster (unbeleuchtet-nicht nachrüstbar) mit Wippe und Steckdose SOLOGIC

Switch (without lamp, not refitable) incl. rocker and SOLOGIC socket

FARBE / COLOUR		Art.-Nr. / Art.-no.	
Mit Seitenschutzkontakt / with lateral protective contact			
hellgrau / stahlblau lightgray / steelblue		26066	5
ultraweiß - RAL 9010 ultra white		26187	5
Mit Mittenschutzkontakt / with earthing pin			
hellgrau / stahlblau lightgray / steelblue		26213	5
ultraweiß - RAL 9010 ultra white		26226	5

FARBE / COLOUR		Art.-Nr. / Art.-no.	
Mit Seitenschutzkontakt / with lateral protective contact			
hellgrau / stahlblau lightgray / steelblue		16034	5
ultraweiß - RAL 9010 ultra white		16047	5
Mit Mittenschutzkontakt / with earthing pin			
hellgrau / stahlblau lightgray / steelblue		24655	5
ultraweiß - RAL 9010 ultra white		24668	5

Kombinationen senkrecht / Vertical combination



Schaltwerk SOLOGIC (mit Leuchtbaugruppe) und Steckdose SOLOGIC, ohne Wippe (Info: IP 54 nur mit Wippe!)

SOLOGIC Switch (with lamp) and SOLOGIC socket, without rocker

(Info: IP 54 only with rocker!)



Schalter/Taster (unbeleuchtet-nicht nachrüstbar) mit Wippe und Steckdose SOLOGIC

Switch (without lamp, not refitable) incl. rocker and SOLOGIC socket

FARBE / COLOUR		Art.-Nr. / Art.-no.	
Mit Seitenschutzkontakt / with lateral protective contact			
hellgrau / stahlblau lightgray / steelblue		22853	5
ultraweiß - RAL 9010 ultra white		22866	5
Mit Mittenschutzkontakt / with earthing pin			
hellgrau / stahlblau lightgray / steelblue		26154	5
ultraweiß - RAL 9010 ultra white		26167	5

FARBE / COLOUR		Art.-Nr. / Art.-no.	
Mit Seitenschutzkontakt / with lateral protective contact			
hellgrau / stahlblau lightgray / steelblue		22521	5
ultraweiß - RAL 9010 ultra white		22534	5
Mit Mittenschutzkontakt / with earthing pin			
hellgrau / stahlblau lightgray / steelblue		26170	5
ultraweiß - RAL 9010 ultra white		26183	5



hellgrau - stahlblau
lightgrey - steelblue

Ultraweiß - RAL 9010
ultra white

- **Schutzgrad IP 55**
protective degree ip55
- **Stoßfestigkeitsgrad IK07**
shockresistance IK07
- **alle Geräte VDE oder NF geprüft**
all switches and sockets VDE or NF checked
- **extra großer Anschlussraum**
specially big space connect to
- **alle Geräte mit Steckanschlüssen**
all with contact clamps
- **serienmäßig mit Beschriftungsfeld**
serially with labelling space
- **Kabeleinführung für eine oder zwei Leitungen**
cabl e entries for one or two cables
- **alle Schalter 10AX 250V ~**
all switches 10AX 250V ~
- **wahlweise auch mit Schaltwerk Sologic (mit oder ohne Leuchtbaugruppe)**
alternatively with sologic switch (with or without lamp)
- **alle Steckdosen 16A 250V ~**
all sockets 16A 250V ~
- **alle Steckdosen mit Sockel Sologic (Sockel beidseitig anschließbar)**
all sockets sologic (with contact clamps on both sides)
- **2-fach Steckdosen vorverdrahtet**
2-gang sockets with wiring



**Aus-/ Wechselschalter/ Wechseltaster
(Schließer / Öffner)**

one-way / two-way switch and push-button switch
(closing / opening)

FARBE / COLOUR	Art.-Nr. / Art.-no.	
hellgrau - stahlblau lightgrey - steelblue	27820	6
ultraweiß - RAL 9010 ultra white	27720	6



Kreuzschalter

Intermediate switch

FARBE / COLOUR	Art.-Nr. / Art.-no.	
hellgrau - stahlblau lightgrey - steelblue	27813	6
ultraweiß - RAL 9010 ultra white	27713	6



Serienschalter

Two circuit switch

FARBE / COLOUR	Art.-Nr. / Art.-no.	
hellgrau - stahlblau lightgrey - steelblue	27812	6
ultraweiß - RAL 9010 ultra white	27712	6



Jalousieschalter / -taster (Wippe mit Pfeilen)

Shutter switch / push-button switch (rocker with arrows)

FARBE / COLOUR	Art.-Nr. / Art.-no.	
hellgrau - stahlblau lightgrey - steelblue	27816	6
ultraweiß - RAL 9010 ultra white	27716	6



**Aus-/ Wechselschalter/ Taster Schließer,
beleuchtet**

one-way / two-way switch and push-button switch closing,
illuminated

FARBE / COLOUR	Art.-Nr. / Art.-no.	
hellgrau - stahlblau lightgrey - steelblue	27821	6
ultraweiß - RAL 9010 ultra white	27721	6



Kontroll-Wechselschalter

Control two-way switch

FARBE / COLOUR	Art.-Nr. / Art.-no.	
hellgrau - stahlblau lightgrey - steelblue	27815	6
ultraweiß - RAL 9010 ultra white	27715	6



Heizung-Notschalter (mit Aufdruck)

Control one-way switch, double-pole

FARBE / COLOUR	Art.-Nr. / Art.-no.	
hellgrau - stahlblau lightgrey - steelblue	27814	6
ultraweiß - RAL 9010 ultra white	27714	6

Kombinationen senkrecht / Vertical combination



Aus-/Wechselschalter / Wechseltaster

(Schließer / Öffner) und Steckdose

one-way / two-way switch and push-button switch
(closing / opening) and socket

FARBE / COLOUR	Art.-Nr. / Art.-no.	
----------------	---------------------	--

Mit Seitenschutzkontakt / with lateral protective contact

hellgrau / stahlblau lightgray / steelblue	27833	3
ultraweiß - RAL 9010 ultra white	27733	3

Mit Mittenschutzkontakt / with earth pin

hellgrau / stahlblau lightgray / steelblue	27873	3
ultraweiß - RAL 9010 ultra white	27773	3



IP55 nur mit Wippe!
IP55 only with rocker!



Schutzkontakt-Steckdosen mit Steckdosensockel SOLOGIC® mit Steckklemmen 16 A 250 V~



1-fach
1-gang

FARBE / COLOUR Art.-Nr. / Art.-no.

Mit Seitenschutzkontakt / with lateral protective contact

hellgrau / stahlblau lightgray / steelblue	27851	6
ultraweiß - RAL 9010 ultra white	27751	6

Mit Seitenschutzkontakt mit erhöhtem Berührungsschutz

with lateral protective contact with enhanced contact protection

hellgrau / stahlblau lightgray / steelblue	27850	6
ultraweiß - RAL 9010 ultra white	27750	6

Mit Mittenschutzkontakt / with earth pin

hellgrau / stahlblau lightgray / steelblue	27880	6
ultraweiß - RAL 9010 ultra white	27780	6



1-fach mit Seitenschutzkontakt abschließbar,
10 verschiedene Schließungen
1-gang with lateral protective contact lockable,
10 different locks

FARBE / COLOUR Art.-Nr. / Art.-no.

hellgrau / stahlblau lightgray / steelblue	27860 = 10	1/6
	27861 = 01	1/6
	27862 = 02	1/6
	27863 = 03	1/6
	27864 = 04	1/6
	27865 = 05	1/6
	27866 = 06	1/6
	27867 = 07	1/6
	27868 = 08	1/6
	27869 = 09	1/6
ultraweiß - RAL 9010 ultra white	27760 = 10	1/6
	27761 = 01	1/6
	27762 = 02	1/6
	27763 = 03	1/6
	27764 = 04	1/6
	27765 = 05	1/6
	27766 = 06	1/6
	27767 = 07	1/6
	27768 = 08	1/6
	27769 = 09	1/6



2-fach, waagrecht
2-gang, horizontal



FARBE / COLOUR Art.-Nr. / Art.-no.

Mit Seitenschutzkontakt with lateral protective contact

hellgrau / stahlblau lightgray / steelblue	27852	3
ultraweiß - RAL 9010 ultra white	27752	3

Mit Mittenschutzkontakt / with earth pin

hellgrau / stahlblau lightgray / steelblue	27882	3
ultraweiß - RAL 9010 ultra white	27782	3



2-fach senkrecht
2-gang vertical

FARBE / COLOUR Art.-Nr. / Art.-no.

Mit Seitenschutzkontakt / with lateral protective contact

hellgrau / stahlblau lightgray / steelblue	27853	3
ultraweiß - RAL 9010 ultra white	27753	3

Mit Mittenschutzkontakt / with earth pin

hellgrau / stahlblau lightgray / steelblue	27883	3
ultraweiß - RAL 9010 ultra white	27783	3



Verbindungs-
muffe (für Senkrechtkombinationen)
Coupling sleeve (for vertical combination)

FARBE / COLOUR Art.-Nr. / Art.-no.

hellgrau lightgray	27800	10
ultraweiß - RAL 9010 ultra white	27700	10



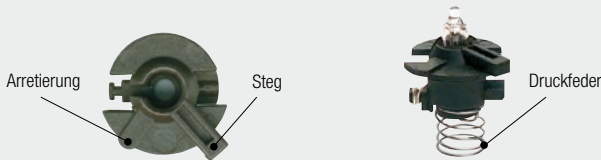
Aquarius® IP 55





Einstellung der Leuchtbaugruppe

Drehen Sie bitte – in spannungsfreiem Zustand – den Steg der Leuchtbaugruppe auf die gewünschte Position 1, 2, 3 oder 4. Achten Sie beim Drehen auf die spürbare Rastung in den einzelnen Positionen und überprüfen Sie, dass die Arretierung neben dem Steg sich immer zwischen zwei Rastdomen befindet!



Auswechseln der Leuchtbaugruppe

Drehen Sie bitte - in spannungsfreiem Zustand – den Steg der Leuchtbaugruppe entgegen dem Uhrzeigersinn bis zum Endanschlag. Mit Hilfe eines Schraubendrehers oder einer Zange können Sie die Leuchtbaugruppe aus dem Schaltwerk entfernen!

Achten Sie bitte darauf, dass die an der Leuchtbaugruppe befestigte Druckfeder nicht im Schaltwerk verbleibt.

Das Wiedereinsetzen einer Leuchtbaugruppe erfolgt in umgekehrter Reihenfolge! Dabei ist darauf zu achten, dass die Leuchtbaugruppe unter leichtem Druck und im Uhrzeigersinn in die gewünschte Position gedreht wird!

Schaltungs-/ Beleuchtungsart – Beschriftung

Die zu realisierende Schaltung entsprechend der Installationsanweisung sowie die Auswahl der Schalter – Beleuchtungsart, Beleuchtung (Orientierung) und Kontrollbeleuchtung ist auf dem Etikett auf der Rückseite des Schaltwerkes anzukreuzen!

Einteilung der Schalter nach Schaltungsnummern (n. EN 60669-1)

Beispiel: Wechselschaltung beleuchtet

Schaltung Switching	Beleuchtung Illumination	Kontroll Control
1		
T		
2		
5		
6	✗	✗
6/2		
7		

- Nr. Schalter**
- 1** einpoliger Schalter
 - T** Taster
 - 2** zwei-polige Schalter
 - 5** Serienschalter
 - 6** Wechselschalter
 - 6/2** zwei-polige Wechselschalter
 - 7** Kreuzschalter



Adjustment of lamp

Only without voltage! Please turn the lamp until the adjustable pointer reaches the needed position (1,2,3 or 4). Pay attention to the catch.



Changing of lamp

Only without voltage! Please turn the lamp anti-clockwise till the final stop. The lamp can be taken out with pliers or tweezers. Pay attention to the pressure spring not to be left inside the switch mechanism. Turn this order back to insert the new lamp.

Inscription

The connection system and the type of illumination (oriental or control) has to be marked on the label at the back of the switch mechanism.

Types of switches – code number (n. EN 60669-1)

Example: Two-way switching, illuminated

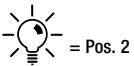
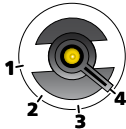
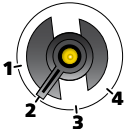
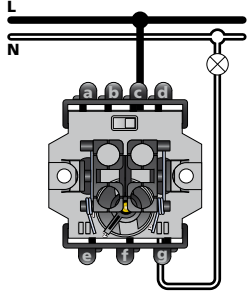
Schaltung Switching	Beleuchtung Illumination	Kontroll Control
1		
T		
2		
5		
6	✗	✗
6/2		
7		

- Nr. Switch**
- 1** Switch unipolar
 - T** Push-button switch
 - 2** bipolar switch
 - 5** Two circuit switch
 - 6** Two way switch
 - 6/2** bipolar two-way switch
 - 7** Intermediate switch

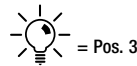
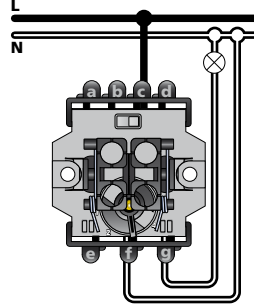


Sämtliche Einstellungen am Schaltwerk nur im spannungsfreien Zustand vornehmen!
All adjustments only in condition of no voltage!

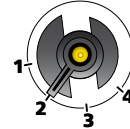
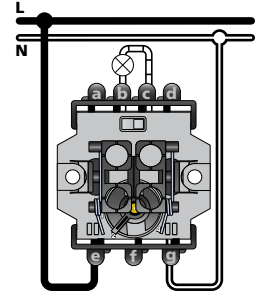
1. Ausschaltung einpolig beleuchtet
One-way switching circuit, unipolar, illuminated



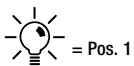
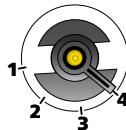
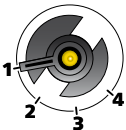
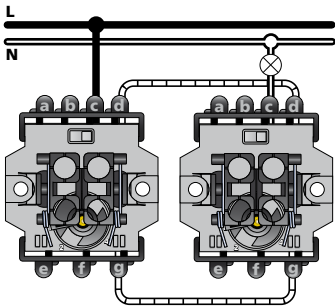
2. Control one-way switching, unipolar



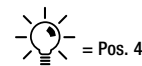
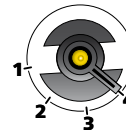
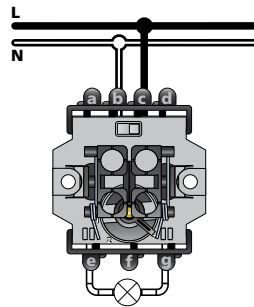
3. Ausschaltung zweipolig
One-way switching circuit, double-pole



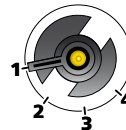
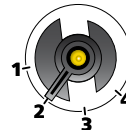
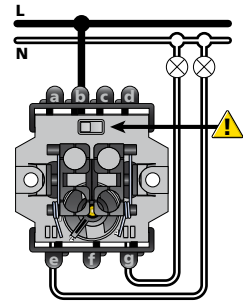
4. Wechselschaltung, beleuchtet
Two-way switching, illuminated



5. Kontroll-Ausschaltung zweipolig
Control one-way switching, double-pole

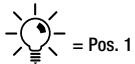
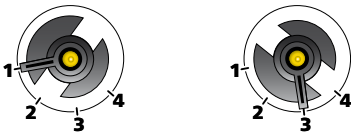
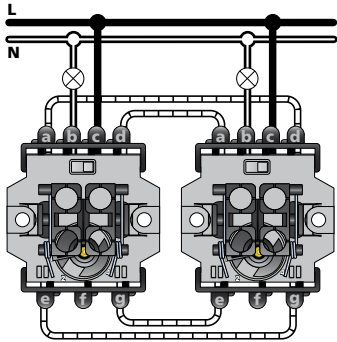


6. Serienschaltung, beleuchtet
Two circuit switching, illuminated

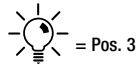
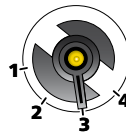
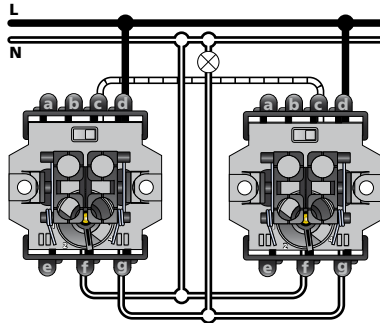


Sämtliche Einstellungen am Schaltwerk nur im spannungsfreien Zustand vornehmen!
All adjustments only in condition of no voltage!

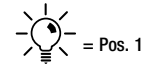
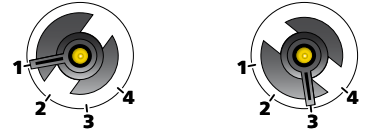
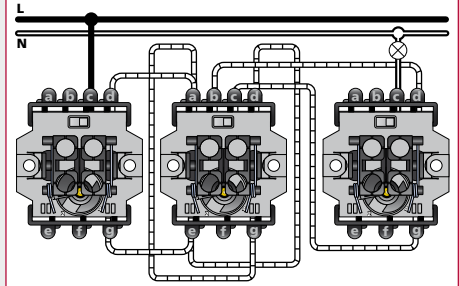
7. Doppelwechselfschaltung, beleuchtet
Double two-way switching, illuminated



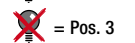
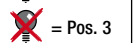
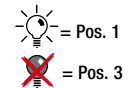
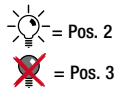
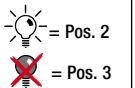
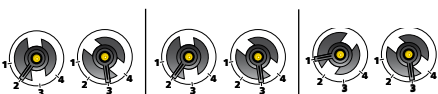
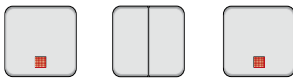
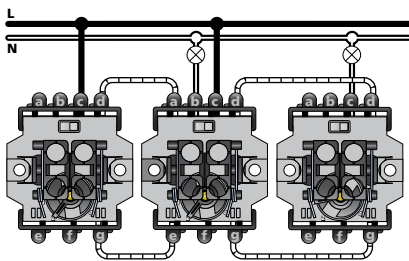
8. Kontroll-Wechselfschaltung
Control two-way switching



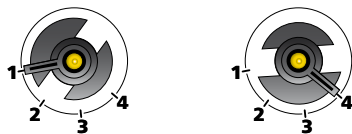
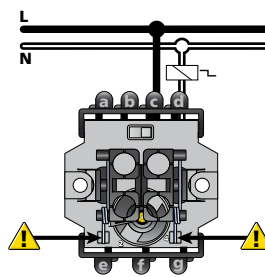
9. Kreuzschaltung, beleuchtet
Intermediate switching, illuminated



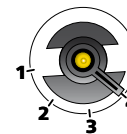
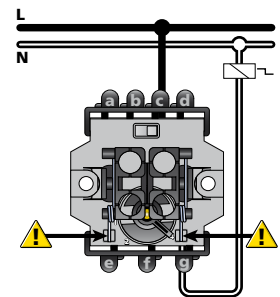
10. Doppelwechselfschaltung mit Doppel- u. 2 Einzelwechselfschaltern, beleuchtet
Double two-way switching with double and 2 single two-way switches, illuminated



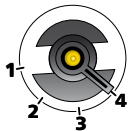
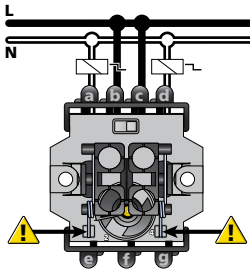
11. Taster Schließer, beleuchtet
Push-button switch, closing, illuminated



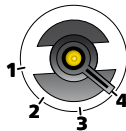
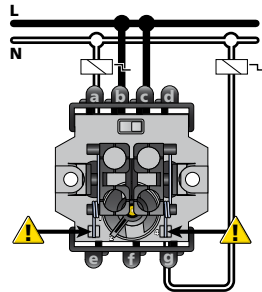
12. Taster Öffner
Push-button switch, opening



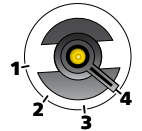
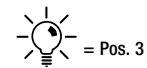
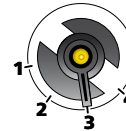
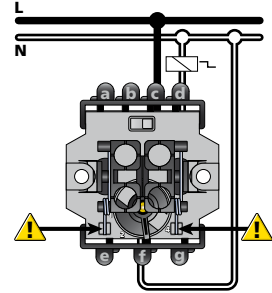
13. Zweifach-Taster Schließer/Schließer
Double push-button switch, closing/closing



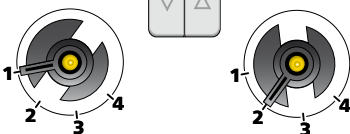
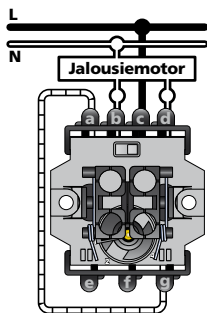
14. Zweifach-Taster Schließer/Öffner
Double push-button switch, closing/opening



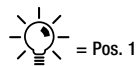
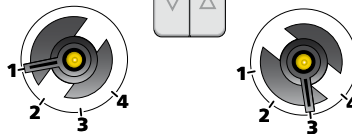
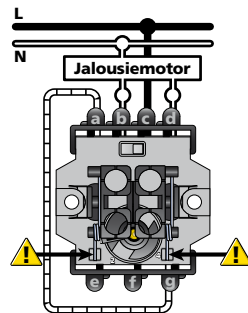
15. Taster mit separatem Neutralleiteranschluss, Schließer, beleuchtet
Push-button switch, closing with separate neutral connection, illuminated



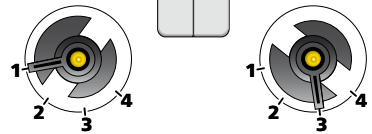
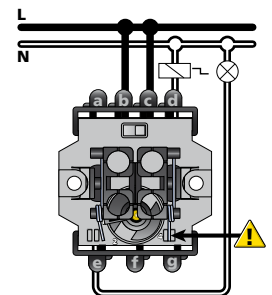
16. Jalousieschaltung, elektrisch u. mechanisch verriegelt, beleuchtet
Shutter switching, electrical and mechanical locking, illuminated



17. Jalousietaster, elektrisch u. mechanisch verriegelt, beleuchtet
Shutter push-button switching, electrical and mechanical locking, illuminated



18. Ausschaltung einpolig mit Taster Schließer, beleuchtet
One-way switching, unipolar with push-button switch closing, illuminated



Sämtliche Einstellungen am Schaltwerk nur im spannungsfreien Zustand vornehmen!
All adjustments only in condition of no voltage!



Wechselschalter 1-polig

Two-way switch, unipolar

FARBE / COLOUR	Artikel-Nr. / Article-no.	
ultraweiß ultra white	10200	12



Taster

push-button switch

FARBE / COLOUR	Artikel-Nr. / Article-no.	
ultraweiß ultra white	10202	12



Kreuzschalter

intermediate switch

FARBE / COLOUR	Artikel-Nr. / Article-no.	
ultraweiß ultra white	10203	12



Serienschalter

two circuit switch

FARBE / COLOUR	Artikel-Nr. / Article-no.	
ultraweiß ultra white	10201	12



Kontrollwechselschalter

control two-way switch

FARBE / COLOUR	Artikel-Nr. / Article-no.	
ultraweiß ultra white	10204	12



1-fach Steckdose mit Seitenschutzkontakt

1-gang socket with lateral protective contact

FARBE / COLOUR	Artikel-Nr. / Article-no.	
ultraweiß ultra white	10210	10



2-fach Steckdose mit Seitenschutzkontakt

2-gang socket with lateral protective contact

FARBE / COLOUR	Art.-Nr. / Art-no.	
ultraweiß ultra white	10211	5



**Kombination Wechselschalter / Steckdose
(Flammschutz-Bodenplatte inklusive)**

*combination two-way switch / socket
(with flaming protection base plate)*

FARBE / COLOUR	Art.-Nr. / Art-no.	
ultraweiß ultra white	10215	5



**Aufputz-Phasenanschnitt-Dimmer, 60 - 300W, mit
Dreh-Ausschalter (inkl. Flammschutz-Bodenplatte)**

*surface-mounted dimmer with turn-one-way switch
(with flaming protection base plate)*

FARBE / COLOUR	Artikel-Nr. / Article-no.	
ultraweiß ultra white	10205	1



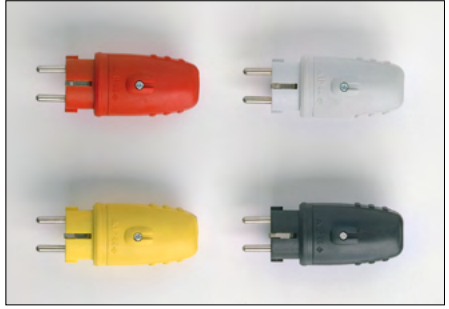
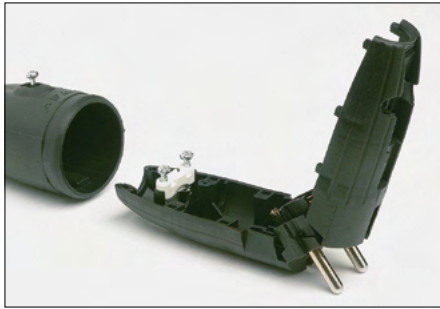
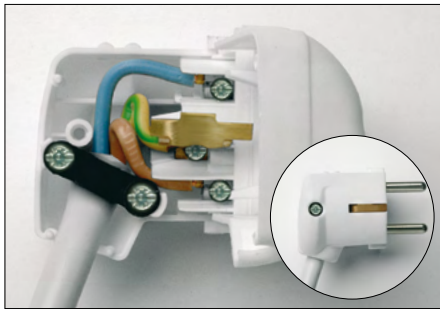
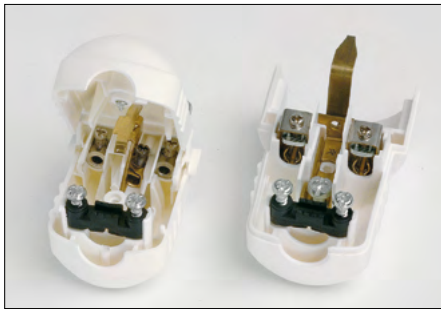
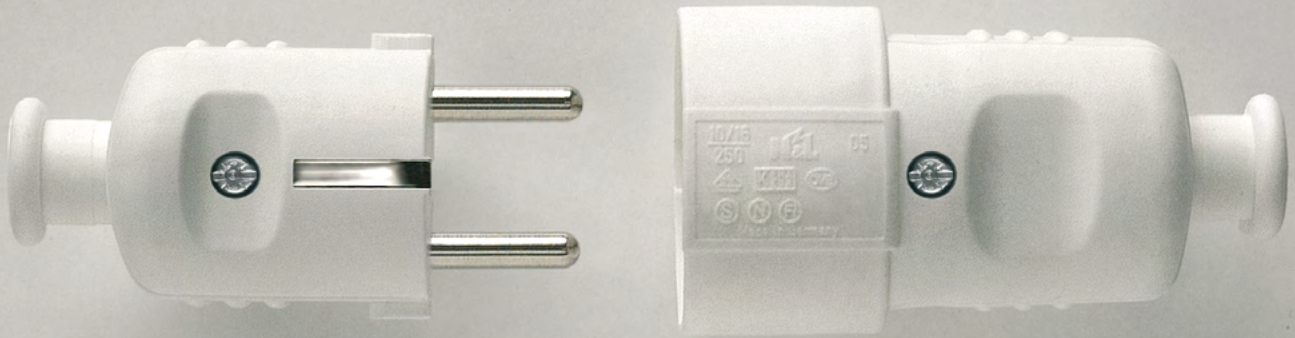
Flammschutz-Bodenplatte

Farbe ultraweiß

flaming protection base plate, colour ultra white

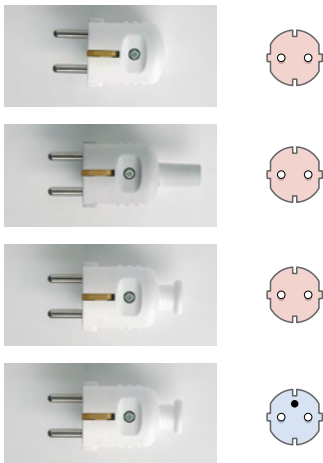
	Artikel-Nr. / Article-no.	
1-fach 1-gang	10220	20
2-fach 2-gang	10221	10





Schutzkontakt-Klappstecker mit zentraler Einführung, 16A

Direct-entry plug with protective contact



FARBE / COLOUR	Art.-Nr. / Art.-no.	
weiß white	02903	50
braun brown	02916	50
schwarz black	02932	50
weiß white	02958	50
schwarz black	02974	50
grau grey	29849	50
weiß white	05526	50
braun brown	05539	50
schwarz black	05542	50
weiß white	08266	50
braun brown	08282	50
schwarz black	08295	50

Andere Farben und Ausführungen auf Anfrage / Deviations of colour or type on demand

Klappstecker ohne Schutzkontakt mit zentraler Einführung, 16A

Direct-entry plug without protective contact

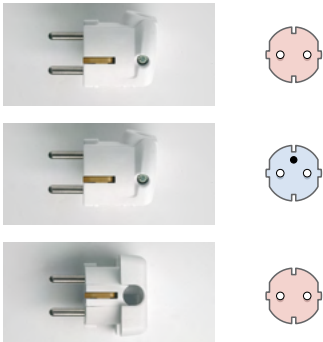


FARBE / COLOUR	Art.-Nr. / Art.-no.	
weiß white	12645	50
schwarz black	12661	50

Andere Farben und Ausführungen auf Anfrage / Deviations of colour or type on demand

Schutzkontakt-Klappstecker mit seitlicher Einführung, 16A

Angled-entry plug with protective contact



FARBE / COLOUR	Art.-Nr. / Art.-no.	
weiß white	05072	50
braun brown	05083	50
schwarz black	05094	50
weiß white	08309	50
braun brown	08325	50
schwarz black	08338	50
weiß white	17190	40
braun brown	17217	40
schwarz black	17826	40

Andere Farben und Ausführungen auf Anfrage / Deviations of colour or type on demand

Schutzkontakt-Gummistecker IP44, 16A

Rubberplug with protective contact IP44



FARBE / COLOUR	Art.-Nr. / Art.-no.	
schwarz black	02495	20
grau grey	04864	20
gelb yellow	04877	20
rot red	04893	20
blau blue	04885	20
orange orange	04879	20

Andere Farben und Ausführungen auf Anfrage / Deviations of colour or type on demand

Schutzkontakt-Winkelstecker, 16A, abschaltbar

Angled plug with switch



FARBE / COLOUR	Art.-Nr. / Art.-no.	
weiß white	10230	10
schwarz black	10232	10
weiß beleuchtet white illuminated	10235	10

Seitenschutzkontakt-Kupplungen 16A

Coupling with protective contact



FARBE / COLOUR	Art.-Nr. / Art.-no.	
weiß white	05102	25
braun brown	05113	25
schwarz black	05124	25



weiß white	02785	25
schwarz black	29937	25
grau grey	29852	25



weiß white	01553	25
braun brown	01586	25
schwarz black	02006	25

Alle Typen auch mit erhöhtem Berührungsschutz lieferbar!
All types available with enhanced contact protection!

Mittenschutzkontakt-Kupplungen 16A

Coupling with protective contact (NF standard)



FARBE / COLOUR	Art.-Nr. / Art.-no.	
weiß white	12140	25
braun brown	12153	25
schwarz black	12166	25

Kupplungen ohne Schutzkontakt 16A

Coupling without protective contact 16A



FARBE / COLOUR	Art.-Nr. / Art.-no.	
weiß white	11853	25
braun brown	11866	25
schwarz black	12687	25

Alle Typen auch mit erhöhtem Berührungsschutz lieferbar!
All types available with enhanced contact protection!

Seitenschutzkontakt-Gummikupplung 16A

Rubbercoupling with protective contact (VDE standard)



IP 20



IP 44



IP 44 verriegelbar / locable



FARBE / COLOUR	Art.-Nr. / Art.-no.	
schwarz black	09683	10
grau grey	10120	10
gelb yellow	10104	10
rot red	10117	10
blau blue	10110	10
orange orange	10107	10
schwarz black	09696	10
grau grey	10159	10
gelb yellow	10133	10
rot red	10146	10
blau blue	10155	10
orange orange	10136	10
schwarz black	10768	10

Alle Typen auch mit erhöhtem Berührungsschutz lieferbar!
All types available with enhanced contact protection!

Mittenschutzkontakt-Gummikupplung 16A

Rubbercoupling with protective contact (NF standard)



IP 20 / 44



IP 44



FARBE / COLOUR	Art.-Nr. / Art.-no.	
schwarz black	24062	10
schwarz black	12212	10





3-Wege-Seitenschutzkontakt-Kupplung 16A, Ausführung Kunststoff, IP 20

3-fold termoplast socket with protective contact, IP 20



FARBE / COLOUR	Art.-Nr. / Art.-no.	
rot red	10191	1
gelb yellow	10192	1

NEU! NEW!

3-Wege-Seitenschutzkontakt-Kupplung 16A, Ausführung Gummi, IP 44

3-fold-rubbersocket with protective contact, IP 44



FARBE / COLOUR	Art.-Nr. / Art.-no.	
schwarz black	10195	1
rot red	10196	1
gelb yellow	10197	1

Kabel-Kleb-und Fix (Beutel á 10 Stück)

Cable support (10 pieces each bag)



FARBE / COLOUR	Art.-Nr. / Art.-no.	
weiß white	29894	10
braun brown	29908	10
schwarz black	29911	10

Steckdosenschutz (Beutel á 5 Stück), zum einstecken

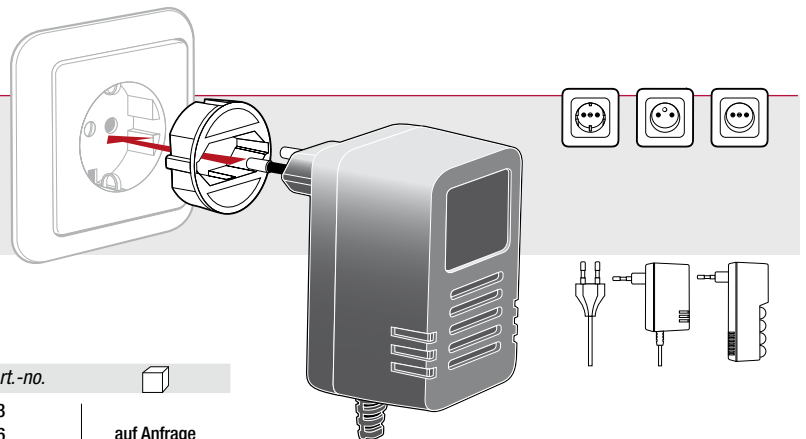
Protection for sockets (5 pieces each bag), put in to



FARBE / COLOUR	Art.-Nr. / Art.-no.	
weiß white	26734	20
braun brown	26848	20

Fester Halt mit Pinfix®

Pinfix® holds on the plug



lose im Karton / bulk packaging



FARBE / COLOUR	Art.-Nr. / Art.-no.	
weiß white	25333	auf Anfrage on demand
schwarz black	25346	
rot red	25447	
grün green	25450	

"Pinfix"



Blister á 2 Stück / 2 pieces each blister

FARBE / COLOUR	Art.-Nr. / Art.-no.	
weiß white	25388	20
schwarz black	25391	20
schwarz + weiß black + white	25359	20



Beutel á 5 Stück / 5 pieces each bag

FARBE / COLOUR	Art.-Nr. / Art.-no.	
weiß white	25418	20
schwarz black	25405	20

Lieferungs- und Zahlungsbedingungen

1. Allgemeines, Angebot und Auftragsbestätigung

Unsere Lieferungen erfolgen ausschließlich aufgrund der nachstehenden Bedingungen. Umfang und Preise der Lieferungen werden durch unsere schriftliche Auftragsbestätigung bestimmt. Alle Nebenvereinbarungen und etwaige Nebenabreden, die mit unseren Vertretern getroffen werden, sind erst durch unsere schriftliche Bestätigung bindend. Mündliche Abreden, die nicht schriftlich bestätigt werden, haben keine Rechtsgültigkeit.

Unsere Vertreter vermitteln nur Aufträge, sie haben keinerlei Vollmachten. Sie sind nicht berechtigt, Aufträge zu bestätigen, Lieferzeiten verbindlich zuzusagen, Mängel oder Schäden anzuerkennen, Preisnachlässe oder Skonti zu gewähren.

Lieferungsbedingungen des Verkäufers verpflichten uns nicht. Wir widersprechen Ihnen hiermit ausdrücklich. Alle Lieferungsbedingungen des Käufers, die nicht ausdrücklich schriftlich von uns anerkannt werden, sind für uns unverbindlich, auch soweit sie einer Bestellung zu Grunde gelegt werden und wir ihrem Inhalt nicht nochmal ausdrücklich widersprechen.

Alle Angebote sind freibleibend. Zwischenverkauf ist bei Lieferung über Lager stets vorbehalten. Es kann nach unserer Wahl ganz oder teilweise gleichwertige entsprechende Ware geliefert werden, wenn dies der Käufer bei Bestellung nicht ausdrücklich ausschließt.

Mit der Auftragserteilung erklärt sich der Besteller gleichzeitig damit einverstanden, dass seine Daten in einer EDV-Datei zum Zwecke rationeller Angebotsabgabe und Auftragsabwicklung gespeichert wird.

2. Lieferung

Die Lieferzeit beginnt mit dem Tage der Annahme der Bestellung durch uns, jedoch nicht vor völliger Klärung aller Einzelheiten der Ausführung. Sie ist für uns unverbindlich. Höhere Gewalt oder sonstige, von uns nicht verschuldete Umstände, die die Lieferung wesentlich erschweren oder unmöglich machen, z.B. Betriebs- oder Verkehrsstörungen, Streiks, Aussperrungen, Behinderungen durch behördliche Anordnungen, Mangel an Rohstoffen, u.a., berechtigen uns, die Lieferung um die Dauer der Behinderung und einer angemessenen Anlaufzeit hinauszuschieben oder vom Vertrag - auch hinsichtlich eines nicht erfüllten Teils - zurückzutreten. Der Käufer kann von uns die Entscheidung verlangen, ob wir zurücktreten oder ob wir innerhalb einer angemessenen Frist den Vertrag erfüllen wollen. Erklären wir uns nicht, kann der Käufer vom Vertrag zurücktreten. Ansprüche auf Schadenersatz sind in jedem Falle ausgeschlossen.

3. Versand und Gefahr

Die Gefahr des Liefergegenstandes geht auf den Besteller über, auch dann, wenn wir die Transportkosten übernommen haben oder der Versand mit eigenen Fahrzeugen durchgeführt wird. Die Versandart wird mangels abweichender Vereinbarung durch uns bestimmt. Bei vereinbarter Frachtvergütung ist die Fracht vom Empfänger skontofrei zu verauslagen und wird nach Vorlage der Belege gutgeschrieben. Fracht- und Zollerhöhungen, Überführungs- sowie kleinere Kosten gehen zu Käufers Lasten. Tarifänderungen gehen zu Lasten oder Gunsten desjenigen, der die Frachtkosten zu tragen hat.

4. Verpackung

Ist eine Verpackung erforderlich, wird diese zum Selbstkostenpreis berechnet und nicht wieder zurückgenommen.

5. Preise

Die Preise ergeben sich aus der schriftlichen Auftragsbestätigung, falls eine solche nicht erteilt ist, dem von uns bestätigten schriftlich erteilten Auftrag. Sie entsprechen der jeweiligen Kostenlage zum Zeitpunkt der Auftragsbestätigung bzw. Auftragserteilung. Bei bis zur Lieferung eintretenden außergewöhnlichen Umständen, wie z.B. Lohn- oder Rohstoffpreiserhöhungen, Erhöhung öffentlicher Lasten und ähnliches, behalten wir uns eine Erhöhung im Wert der Mehrkosten vor.

6. Zahlungsbedingungen

Zahlung hat innerhalb von 30 Tagen ab Rechnungsdatum in bar ohne Abzug zu erfolgen. Bei Zahlung innerhalb von 8 Tagen in bar werden 2% Skonto gewährt. Andere Konditionen bedürfen schriftlicher Vereinbarung.

Wechsel und Schecks werden nur zahlungshalber angenommen. Die Annahme von Wechsel bedarf in jedem Falle vorheriger Vereinbarung. Wir nehmen nur diskontfähige Wechsel an. Ein Skontoabzug wird bei Zahlung durch Wechsel nicht gewährt. Diskont- und Wechselspesen gehen zu Lasten des Käufers. Werden Lieferungen in Teilsendungen vorgenommen, wird der Kaufpreis jeder Teilsendung ohne Rücksicht auf restliche Lieferungen fällig.

Bei Zielüberschreitung sind wir berechtigt, Kosten zu berechnen mindestens in Höhe von 4% über dem jeweiligen Diskontsatz der Deutschen Bundesbank.

Die Geltendmachung eines weiteren Schadens ist nicht ausgeschlossen. Einer Mahnung bedarf es unsererseits nicht.

Bei Zahlungsverzug, bei Wechsel- oder Scheckprotesten und sonstigen Umständen, die die Kreditwürdigkeit des Käufers zweifelhaft erscheinen lassen, werden unsere sämtlichen Forderungen, unbeschadet vereinbarter Zahlungsziele, sofort fällig, wobei wir berechtigt sind, Kosten in Höhe der üblichen Bankzinsen und Spesen für Kreditgewährung ab jeweiligem Rechnungsdatum zu berechnen.

Erfahren wir nach Auftragsbestätigung Umstände, die die Kreditwürdigkeit eines Käufers als zweifelhaft erscheinen lassen, so sind wir berechtigt, vom Vertrag zurückzutreten oder Vorauszahlung zu verlangen. Als Umstand, der die Kreditwürdigkeit eines Käufers als zweifelhaft erscheinen lässt, gilt insbesondere eine entsprechende Auskunft in einer Auskunftfeil.

Ein Zurückbehaltungs- oder Aufrechnungsrecht bezüglich des Kaufpreises oder sonstigen Verpflichtungen des Käufers ist bei allen Lieferungen, auch Teillieferungen, ausgeschlossen. Minderungsrecht des Kaufpreises ist nur nach Maßgabe der Ziff. 8 dieser Bedingung zulässig. Solange wir ein Minderungsrecht des Käufers nicht ausdrücklich schriftlich anerkannt haben, ist der Käufer verpflichtet, den vollen Kaufpreis zu entrichten.

7. Eigentumsvorbehalt

Unsere Lieferungen erfolgen ausschließlich unter Eigentumsvorbehalt. Die gelieferte Ware bleibt unser Eigentum bis zum vollständigen Entrichten des Kaufpreises sowie aller Forderungen aus der gesamten Geschäftsverbindung, gleich welcher Art. Der Eigentumsvorbehalt bleibt auch dann bestehen, wenn nach erfolgtem Kontoabschluss eine Saldoanerkennung stattgefunden hat. Das Eigentum geht erst über, wenn alle in Zahlung gegebenen Wechsel oder Schecks, einschließlich der Kosten hierfür, beglichen sind. Erfolgt eine Zahlungsregulierung im sogenannten Scheck-Wechsel-Verfahren, so erlischt unser Eigentumsvorbehalt erst, sobald wir nicht mehr aus der Wechselhaftung in Anspruch genommen werden können.

Falls der Käufer die Ware auf Kredit weiterliefert, ist er verpflichtet, sich ebenfalls das Eigentum vorzubehalten. Demgemäß hat der Verkäufer, falls der Käufer vor erfolgter Bezahlung gelieferter Waren Zahlung einstellt, die in §46 der Deutschen Konkursordnung angeführten Rechte auf Aussonderung bzw. Abtretung des Rechtes auf Gegenleistung.

Soweit ein Dritter im Besitz der Sache ist, tritt der Käufer seinen Herausgabeanspruch gegen den Dritten schon jetzt an uns ab.

Soweit der Käufer von uns unter Eigentumsvorbehalt gelieferte Ware im Besitz hat, gilt ein Verwahrungsverhältnis zwischen Verkäufer und uns als vereinbart. Der Käufer darf die unter Eigentumsvorbehalt stehende Ware bzw. den aus ihr hergestellten Gegenstand nicht zur Sicherung übereignen oder verpfänden. Veräußert der Kunde die von uns gelieferte Ware, gleich in welchem Zustand, so tritt er hiermit schon jetzt bis zur fälligen Tilgung aller unserer Forderungen aus Warenlieferungen einschließlich Nebenkosten, die ihm aus der Veräußerung entstehenden Forderungen gegen seinen Abnehmer bzw. sonstige Dritte mit allen Nebenrechten an uns ab. Wird die Vorbehaltsware vom Käufer nach Verarbeitung allein oder zusammen mit anderen uns nicht gehörigen Waren veräußert, gilt die Abtretung der Forderungen aus der Weiterveräußerung nur in Höhe des Rechnungswertes unserer Vorbehaltsware.

Auf Verlangen ist der Käufer verpflichtet, die Abtretung seinem Besteller bekanntzugeben und uns die zur Geltendmachung unserer Rechte gegen diesen Besteller erforderlichen Unterlagen auszuhändigen. Übersteigt der Wert der von uns gegebenen Sicherungen unsere Forderungen aus Lieferungen insgesamt um mehr als 20%, so sind wir auf Verlangen des Käufers verpflichtet, insoweit Freigabe nach unserer Wahl zu erklären. Von jeder Beeinträchtigung unserer Rechte durch Dritte muss uns der Käufer unverzüglich benachrichtigen. Der Käufer ist nicht berechtigt, die Ware oder an ihre Stelle getretenen Forderungen zu verpfänden oder zur Sicherung zu übereignen. Hält der Käufer die vereinbarten Zahlungsbedingungen nicht ein, so sind wir berechtigt, Rückgabe der Ware zu verlangen, ohne vom Vertrag zurückzutreten, bis der Käufer seinen Zahlungsverpflichtungen nachkommt.

8. Mängelrügen

Beanstandungen gelieferter Waren können nur innerhalb von 8 Tagen nach Empfang der Ware berücksichtigt werden. Die beanstandete Ware ist auf Verlangen zurückzusenden. Wird der Mangel von uns anerkannt, so behalten wir uns wahlweise das Recht vor, die beanstandete Ware zurückzunehmen, wobei wir vom Kaufvertrag zurücktreten, oder in angemessener Frist Ersatz zu leisten oder den Minderwert der Ware gutzuschreiben. Wird Gewährleistung für Mängel verlangt, so kann diese nur übernommen werden, wenn der Mangel nachweisbar infolge von Umständen eingetreten ist, die vor dem Zeitpunkt des Gefahrenüberganges lagen. Insgesamt beschränkt die Gewährleistung auf höchstens 24 Monate nach Gefahrenübergang. Weitergehende Ansprüche, wie z.B. Vergütung von Schäden aus besonders vereinbarten von uns übernommenen Serviceleistungen, von Arbeitslöhnen, Verzugsstrafen oder Folgeschäden sind ausgeschlossen. Die Genehmigung von Ausfallmustern durch den Besteller schließt eine spätere Mängelrüge aus, sofern die gelieferten Gegenstände mit den genehmigten Ausfallmustern übereinstimmen.

9. Gebrauchseignung und konstruktive Änderungen von Erzeugnissen

Die Haftung für Teile, die nach besonderen Vorschlägen, Entwürfen oder Zeichnungen geliefert werden, beschränkt sich darauf, dass die gelieferten Teile den uns übergebenen Unterlagen entsprechend ausgeführt worden sind. Wir behalten uns weiter vor, aufgrund technischer Notwendigkeiten unsere Produkte konstruktiv zu ändern, wobei uns auch die Wahl des Rohstoffes vorbehalten bleibt. Der Besteller wird von uns rechtzeitig auf konstruktive Änderungen aufmerksam gemacht, soweit sie wesentlich sind.

10. Pressformen

Pressformen, sonstige Werkzeuge usw. bleiben unser Eigentum, auch wenn Werkzeugkosten vom Besteller ganz oder teilweise übernommen worden sind. Hat der Besteller nur einen Zuschuss zu den Kosten geleistet oder wurden diese Kosten von uns ganz übernommen, so steht uns der Differenzbetrag bzw. der volle Betrag der Formen und Werkzeugkosten sofort zu, wenn der Besteller aus irgendwelchen Gründen die bestellte Ware nicht übernimmt oder die in Aussicht gestellten Aufträge bzw. Nachbestellungen nicht erteilt.

11. Schutzrechte

Sofern wir Gegenstände nach Zeichnungen, Modellen oder Mustern, die uns vom Besteller übergeben werden, oder nach sonstigen Absprachen zu liefern haben, übernimmt der Besteller uns gegenüber die Gewähr, dass durch die Herstellung und Lieferung der Gegenstände gewerbliche Schutzrechte Dritter nicht verletzt werden. Sofern uns von einem Dritten unter Berufung auf ein ihm gehöriges Schutzrecht die Herstellung und Lieferung von Gegenständen, die nach Zeichnungen, Modellen oder Mustern des Bestellers angefertigt werden, untersagt wird, sind wir, ohne zur Prüfung der Rechtsverhältnisse verpflichtet zu sein, unter Ausschluss aller Schadenersatzansprüche des Bestellers berechtigt, die Herstellung und Lieferung einzustellen und Ersatz der aufgewendeten Kosten zu verlangen. Für etwaige Prozesskosten, die aus der Verletzung und aus der Geltendmachung etwaiger Schutzrechte entstehen können, zahlt der Besteller auf Verlangen einen angemessenen Vorschuss.

12. Exportaufträge

Für Exportaufträge gelten diese Verkaufs- und Lieferbedingungen. Es gilt darüber hinaus das in der Bundesrepublik Deutschland geltende Recht. Sollte die Gesetzgebung des Bestellers die Überweisung des Kaufpreises an uns erschweren oder sollte die Valuta dieses Landes sinken, sind wir berechtigt, die Lieferung ohne Schadenersatzpflicht abzulehnen oder eine entsprechende Abänderung der Kaufbedingungen und Lieferfristen zu verlangen. Der Besteller ist ebenso verpflichtet, eventuelle Kursschwankungen, die sich zu unseren Ungunsten ergeben, sofort auszugleichen, sofern Aufträge in anderer Währung als Euro gezahlt werden. Streitigkeiten werden nach der Vergleichs- und Schiedsordnung der Internationalen Handelskammer von einem oder mehreren gemäß dieser Ordnung ernannten Schiedsrichtern endgültig entschieden, wenn beide Parteien diesem Verfahren zustimmen.

13. Erfüllung und Gerichtsstand

Erfüllungsort für Lieferungen und Zahlungen ist der Sitz der Firma. Gerichtsstand ist bis zu einem Streitwert von 1.500.-- das Amtsgericht Alzenau / Ufr., darüber hinaus das Landgericht Aschaffenburg.

14. Sonstiges

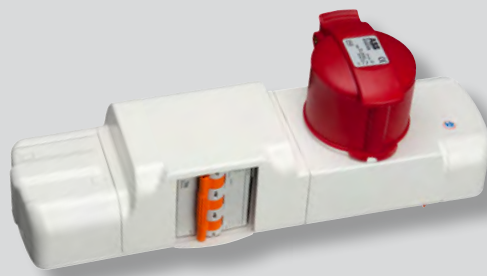
Die Unwirksamkeit einzelner Bestimmungen dieser Lieferungs- und Zahlungsbedingungen oder sonstiger Vertragsteile berührt die Gültigkeit der übrigen nicht.

Die Rechte des Käufers aus einem Vertrag sind ohne unsere ausdrückliche schriftliche Zustimmung nicht übertragbar. Nehmen wir Ware zurück, so kann diese, sofern es sich um Standardfertigungen handelt, nur mit 75% des Rechnungsbetrages gutgeschrieben werden. Bei Sonderanfertigungen ist eine Rücknahme in jedem Fall ausgeschlossen. Soweit Vereinbarungen von den vorstehenden Bedingungen abweichen, bedürfen sie zu ihrer Gültigkeit der Schriftform.

Wir sind in jedem Fall berechtigt, Teillieferungen vorzunehmen.

Es gilt nur Deutsches Recht.

Sologic Schalter und Steckdosen ▼
Zack-Sitzt Befestigungstechnik
Steckvorrichtungen ▼
Kontakt-Bord Stromschienensystem
Com.along Energiesäulen



N&L Elektrotechnik GmbH

Am Kieswerk 8 + 10
D-63791 Karlstein (Germany)

Tel.: +49 (0) 61 88 - 95 88 - 0
Fax: +49 (0) 61 88 - 95 88 - 38

E-Mail: info@nl-elektro.de

www.nl-elektro.de · www.sologic.de